

Prova le  
**ATTIVITÀ**

Esercizi tratti  
dal libro:

**FUGA DALLA  
SCUOLA**

SCOPRI IL LIBRO →

Scopri anche gli altri  
volumi della serie



**Erickson**

CIAO,  
IO SONO  
AKEMI E LUI È  
KIOSHI E FACCIAMO  
PARTE DEL KURABU  
KONGŌ (CLUB DEI  
MISTI)...

...DA SEMPRE  
RIVALE DEL  
KURABU PYUA  
(CLUB DEI  
PURI).



IERI SERA QUALCUNO CI HA RINCHIUSI A SCUOLA, PROBABILMENTE PER IMPEDIRCI DI PARTECIPARE AL TORNEO CHE TRA QUALCHE GIORNO VEDRÀ SFIDARSI I KURABU DI TUTTI GLI ISTITUTI.

**GROSSO PROBLEMA: LA SCUOLA È CHIUSA PER LE VACANZE E RIAPRIRÀ SOLO TRA UN MESE E UNA SPRANGA DI ACCIAIO SBARRA IL PORTONE D'INGRESSO. AGGIUNGICI POI CHE UN HACKER DEL KURABU PUYA HA SCHERMATO IL SEGNALE TELEFONICO, PER CUI NON POSSIAMO COMUNICARE CON L'ESTERNO. UNICA VIA DI USCITA SEMBRA ESSERE IL PC DELLA BIBLIOTECA, CHE PERÒ È PROTETTO DA UNA PASSWORD... TI VA DI AIUTARCI?...GRANDE, ALLORA PRENDI LA MAPPA E SCEGLI DA DOVE COMINCIARE!**



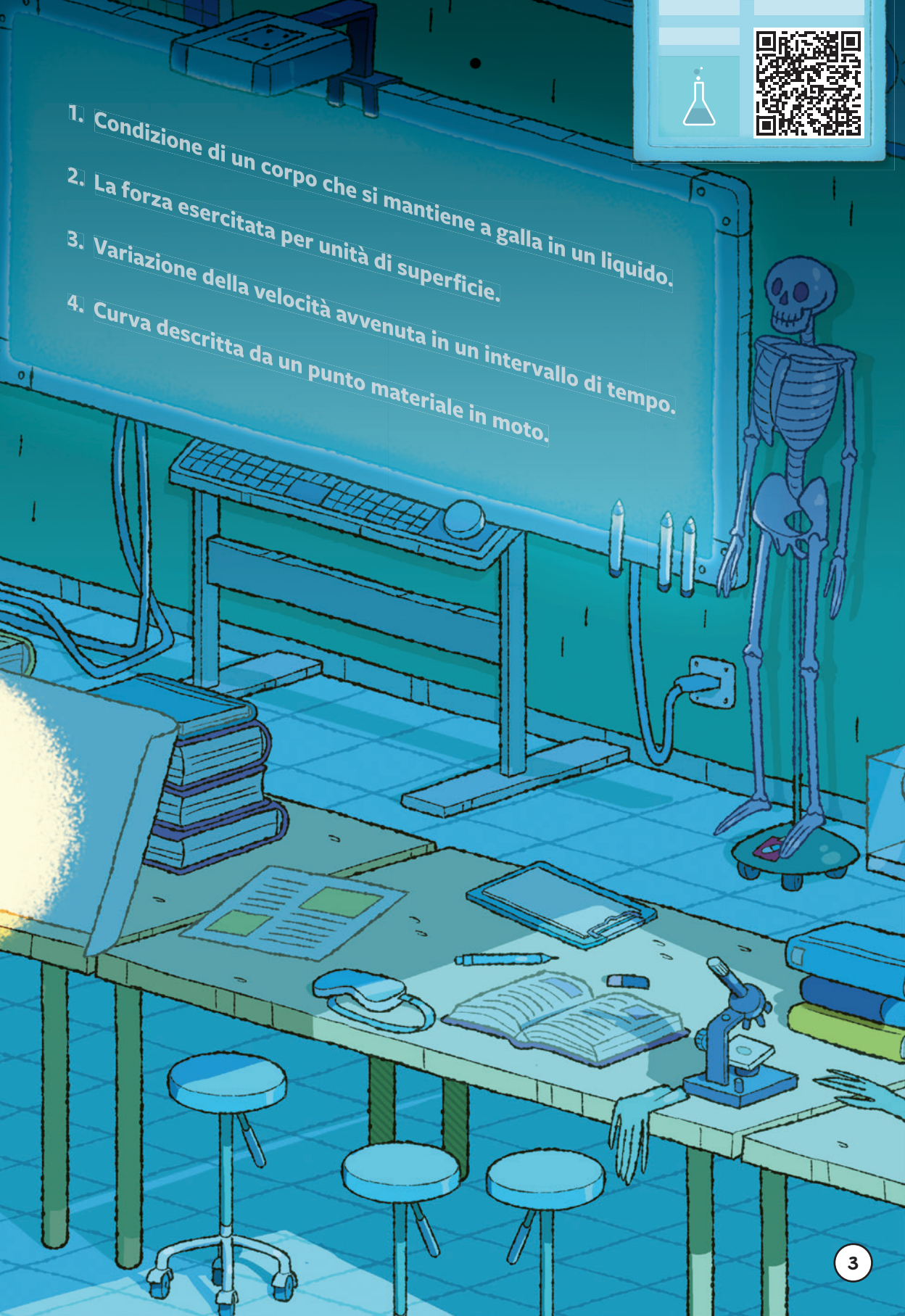
ENTRATE NEL LABORATORIO DI SCIENZE E VI ACCORGETE CHE SULLA LIM CI SONO 4 ENIGMI... TU TI SIEDI AL PRIMO TAVOLO E TROVI ANCHE UNO STRANO PERCORSO DA COMPLETARE.







1. Condizione di un corpo che si mantiene a galla in un liquido.
2. La forza esercitata per unità di superficie.
3. Variazione della velocità avvenuta in un intervallo di tempo.
4. Curva descritta da un punto materiale in moto.

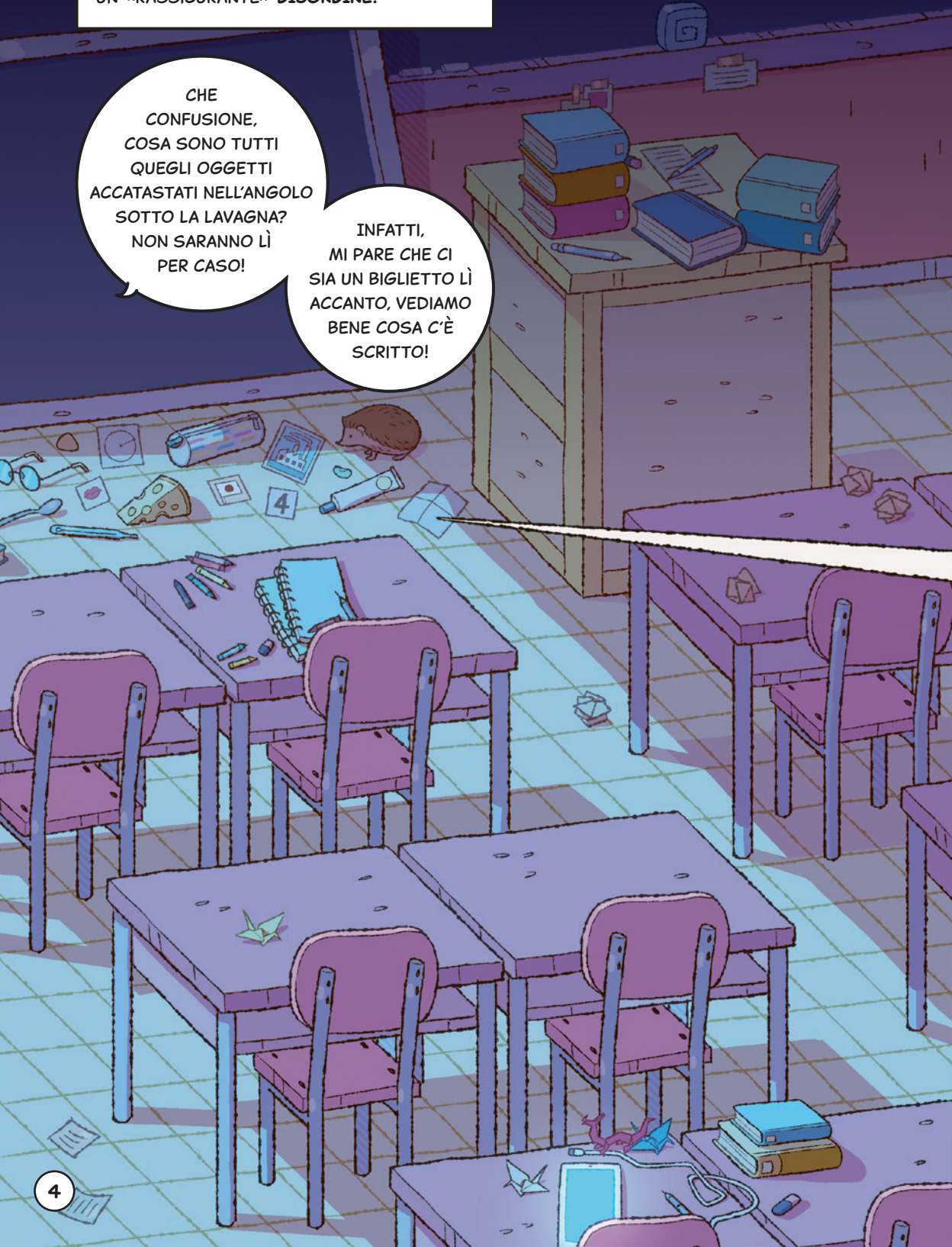


良い通

ENTRATE NELLA VOSTRA CLASSE E TROVATE...  
UN «RASSICURANTE» DISORDINE!

CHE  
CONFUSIONE,  
COSA SONO TUTTI  
QUEGLI OGGETTI  
ACCATASTATI NELL'ANGOLO  
SOTTO LA LAVAGNA?  
NON SARANNO LÌ  
PER CASO!

INFATTI,  
MI PARE CHE CI  
SIA UN BIGLIETTO LÌ  
ACCANTO, VEDIAMO  
BENE COSA C'È  
SCRITTO!





週末を!



ANAGRAMMA...

Se vi dico CITO DOTI

sapete dove andare.

Una volta lì, se uguale si ripete,

a due a due eliminarli dovrete...

FORZA, ANDIAMO AL \_\_\_\_\_