

Prova le  
**ATTIVITÀ**

Esercizi tratti  
dal libro:

**Ispettrice  
Numeroni**

cosa succede a  
Porta Portese?

SCOPRI IL LIBRO →

Scopri anche gli altri  
volumi della serie



**Erickson**

La domenica mattina, a Roma, c'è una tradizione a cui nessun romano rinuncerebbe mai: una passeggiata tra le bancarelle di Porta Portese! Marina Leoni e la principessa del Cignistan, passeggiano tra la folla.

Guarda quante cianfrusaglie...  
non è delizioso, questo mercatino?

Scarpe! Borse!  
Padelleeeee

Abiti quasi di seconda  
manooooo!



La folla si accalca sotto il sole, alla ricerca di qualche affare dell'ultimo minuto. All'improvviso, dalla strada si levano delle voci concitate.





Sempre primo dove si svolge l'azione: ecco il vostro Pavone sul luogo di un fatto preoccupante!

La notizia corre di bocca in bocca: la principessa del Cignistan è scomparsa! Le guardie del corpo frugano dappertutto... si rischia una rivolta nel mercato!



È un oltraggio!  
Fateci lavorare!

Una dichiarazione!

Ma che volete!  
Non ne so niente, io!

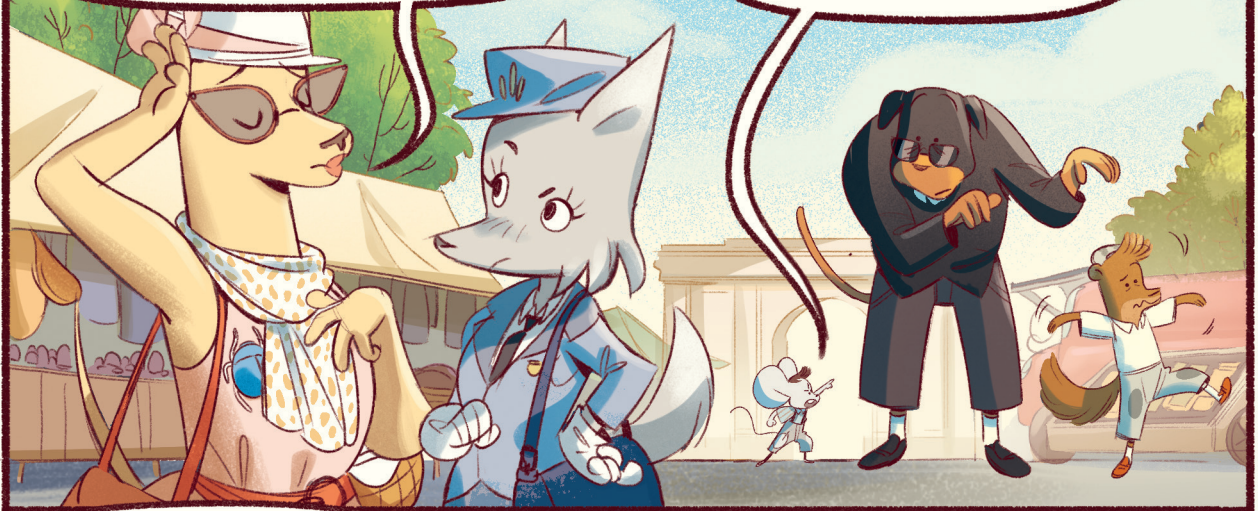
Ben presto, interviene la polizia. L'ispettrice Numeroni e i suoi aiutanti, i topini Bassifondi, sono i primi sulla scena del crimine.



Per l'Ispettrice Numeroni è il momento di indagare: chi sarà il colpevole?

Ho portato qui Cignetta  
per una passeggiata...  
Le assicuro, non so dove sia!

Ehi, lascia stare Ninetto,  
questo qui lo conosco  
bene, io!



Tutto è accaduto  
tra queste sei  
bancarelle...

Abbiamo già radunato  
i sospetti.



Scopriamo chi sono i sospettati che verranno  
interrogati dall'Ispettrice Numeroni.

# I SOSPETTATI



## MARINA LEONI, ARISTOCRATICA

CIGNETTA È LA PRINCIPESSA DEL CIGNISTAN E MIA GRANDE AMICA. OGNI VOLTA CHE VIENE A ROMA LA PORTO A VISITARE LE BELLEZZE DI QUESTA CITTÀ... MA NON ERA MAI ACCADUTO NULLA DI SIMILE!

## TONI FAINA, OPERATORE ECOLOGICO

IO A PORTA PORTESE CI LAVORO, ISPETTRICE! CHE VOLETE CHE NE SAPPIA, IO, DI UNA PRINCIPESSA SCOMPARSA...



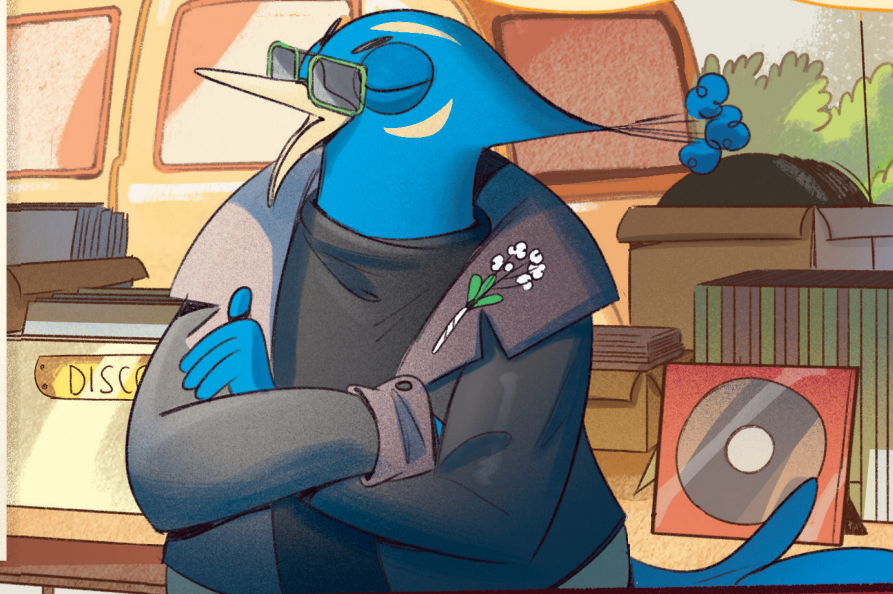
## CLELIA VOLPE, SCIENZIATA

FRANCAMENTE, MI SEMBRA ASSURDO CHE MI ABBIATE FERMATO. NON HO VISTO NULLA, NON SO NULLA E NEMMENO MI INTERESSA, SE DEVO DIRLA TUTTA!



**PAOLO PAVONE,  
GIORNALISTA**

IL MIO UNICO CRIMINE  
È ESSERE TROPPO  
BRAVO, ISPETTRICE!  
CHE CI POSSO FARE  
SE MI TROVO SEMPRE  
SUL LUOGO DEI FATTI  
INTERESSANTI? È UN  
DONO DI NATURA!



**GIULIO GALLO,  
UOMO D'AFFARI**

LO SAPETE CHE HO  
UNA PASSIONE PER  
IL COLLEZIONISMO.  
SONO QUI PERCHÈ CONOSCO  
DIVERSI ANTIQUARI...  
ANCHE UN UOMO D'AFFARI  
DEVE AVERE UN PASSATEMPO,  
NON VI SEMBRA?



**FLAVIA GATTO,  
ARCHEOLOGA**

NON SAPETE QUANTE  
VOLTE HO TROVATO  
DELLE VERE ANTICHITÀ  
IN MEZZO A TUTTA  
QUESTA ROBACCIA... OGNI  
SETTIMANA FACCIO IL  
GIRO DELLE BANCARELLE,  
MI SONO TROVATA QUI PER  
PURO CASO!





Bancarella  
di  
**MARINA  
LEONI**

**3 × 2**

1

Marina Leoni vuole salire su una scala per prendere un abito appeso in alto, ma alcuni gradini rischiano di cedere! Aiuta Marina a salire in sicurezza: cerchia i gradini che si possono calpestare.

Ricorda: sono solo quelli che hanno un valore superiore a 2'560'389'147.



Riscrivi qui sotto i  
numeri in ordine  
decrescente.

.....

.....

.....

.....

.....

.....

.....

.....

8

Qual è l'ultima cifra del secondo  
e del quarto gradino? Vai a pagina  
e annotale sul taccuino dell'Ispeatrice!

15

Bancarella  
di  
MARINA  
LEONI

3x2

5

Marina è una vera amante delle borsette, per questo ha passato molto tempo a osservarle e ne ha comprate alcune. L'ispettrice chiede ai topini di scoprire quante ne sono rimaste sul banco.

All'apertura del mercato  
c'erano 50 borsette sul banco.

1/2 delle borse sono  
state comprate da  
Marina  
1/10 aveva una macchia  
e la proprietaria le ha  
spedite in lavanderia  
4/50 erano strappate  
e le hanno nascoste  
dentro il furgone.

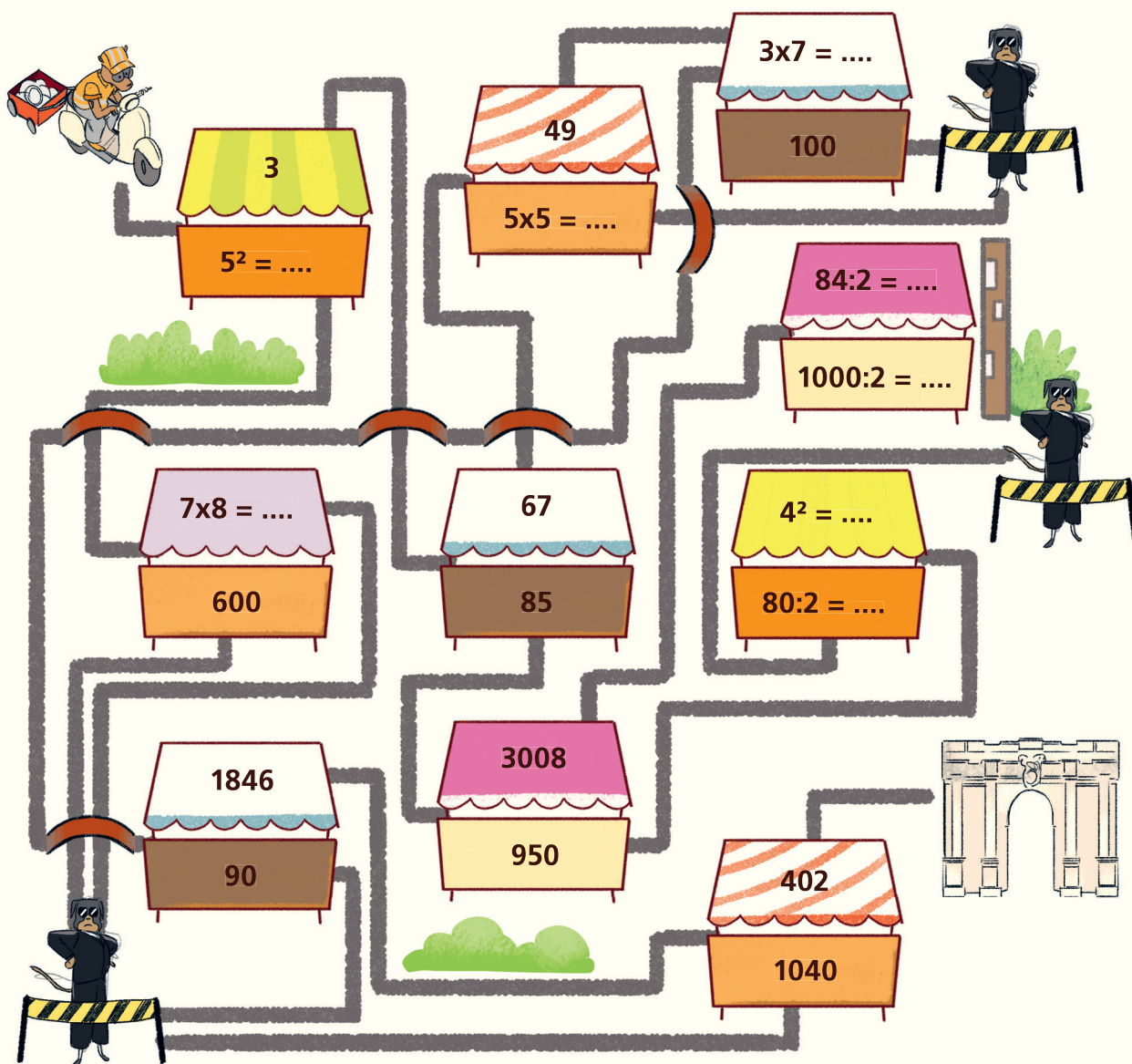


Quante borsette sono rimaste sulla bancarella? .....

15

Hai trovato il risultato? Vai a pagina  
e annotalo sul taccuino dell'ispettrice!

Finito l'interrogatorio, Toni Faina sale sulla Vespa: ha fretta di andarsene, ma tutta Porta Portese è bloccata! Per trovare la via di fuga dal mercato deve evitare tutti i numeri 5 e multipli di 5. Lo puoi aiutare a seguire la strada giusta?



Tra i primi due numeri che incontra Faina, qual è quello che segna la strada corretta? Vai a pagina e annotalo sul taccuino dell'Ispettrice!

Il gestore della bancarella si annoia, durante l'interrogatorio. Per passare il tempo, prende una vecchia rivista di enigmistica e si distrae risolvendo i Sudoku. Aiutalo a riempire le caselle vuote!



2	4	3	
	3	4	2

Riempi la griglia in modo tale che ogni riga, ogni colonna e ogni riquadro contengano i numeri dall'1 al 4. Nessuna riga, nessuna colonna o riquadro possono avere lo stesso numero.

			1		4
	1				6
6		2	5	4	1
		1	3	6	
1	4	5		2	
2	6			1	

Riempi la griglia in modo tale che ogni riga, ogni colonna e ogni riquadro contengano i numeri dall'1 al 6. Nessuna riga, nessuna colonna o riquadro possono avere lo stesso numero.