

Prova le **ATTIVITÀ**

Esercizi tratti
dal libro:

100 NUOVE LETTURE IN STAMPATO MAIUSCOLO

Storie e attività
per la didattica inclusiva

SCOPRI IL LIBRO →



Erickson

MANGIARE SANO

INIZIO



I NI ZIA LA RI CRE A ZIO NE



SVILUPPO



RO BER TO PREN DE DAL SU O

ZAI NO UNA ME LA .

AL CU NI COM PA GNI LO PREN DO NO

IN GI RO E GLI MO STRA NO I

LO RO SAC CHET TI DI PA TA TI NE

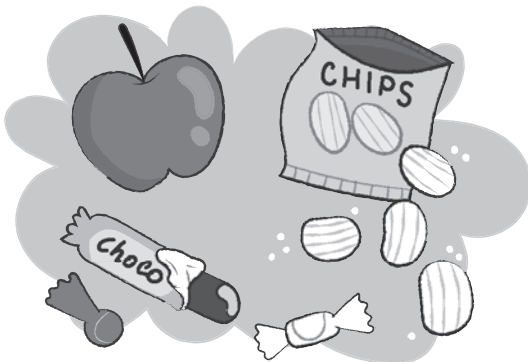
FRIT TE  E LE ME REN DI NE

AL CIO CC O LA TO  . RO BER TO

NON LI A SCOL TA E MOR DE

SOD DI SFAT TO LA SUA ME LA.

CONCLUSIONE



SE CON DO VO I, IN CLAS SE,

CHI HA SCEL TO DI MAN GIA RE

SA NO  ?

▶ ADESSO COLORA TU IL DISEGNO DELLA STORIA.



▶ E TU, COSA NE PENSI?

COSA MANGIA ROBERTO A RICREAZIONE?

COSA FANNO ALCUNI SUOI COMPAGNI?

CHI HA SCELTO DI MANGIARE SANO NELLA CLASSE?

IL MISTERO DELLA BICI SCOMPARSA

MARIO STAMATTINA È USCITO DA SCUOLA E NON HA TROVATO LA SUA BICICLETTA NEL CORTILE.

ALLE SUE URLA SONO ACCORSI COMPAGNI, MAESTRE, DIRIGENTE E COLLABORATORI SCOLASTICI. POI SONO ARRIVATI I GENITORI DI MARIO CHE HANNO CHIAMATO I CARABINIERI.

IL DIRIGENTE CERCAVA DI CALMARE I GENITORI **FURIBONDI**, MENTRE I CARABINIERI FACEVANO DOMANDE A MARIO E AI SUOI COMPAGNI.

ALL'IMPROVISO È SBUCATA NEL CORTILE EMILIA, UNA BAMBINA DI QUINTA, **IN SELLA** PROPRIO ALLA BICI DI MARIO. EMILIA **HA PARCHEGGIATO** TRANQUILLAMENTE E HA DETTO: «HO SBAGLIATO BICI!».

POI È ANDATA POCO LONTANO A PRENDERE LA SUA BICICLETTA, PROPRIO **IDENTICA** A QUELLA DI MARIO.



> SAI COSA SIGNIFICA?



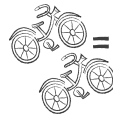
FURIBONDI
ARRABBIATISSIMI.



HA PARCHEGGIATO
HA LASCIATO LA
BICICLETTA IN UN POSTO.

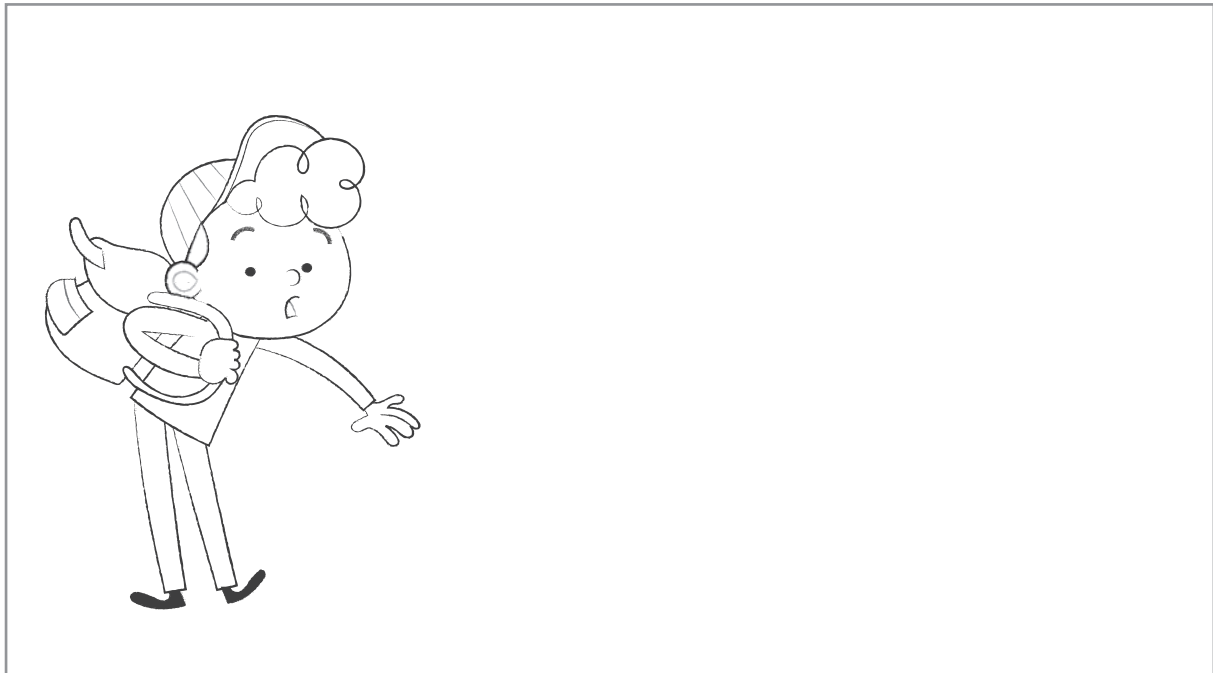


IN SELLA
SULLA BICICLETTA.



IDENTICA
ESATTAMENTE UGUALE.

> ADESSO COMPLETA E COLORA TU IL DISEGNO DELLA STORIA.



> E TU, COSA NE PENSI?

CHI È ARRIVATO A SCUOLA DOPO LA SPARIZIONE DELLA BICI DI MARIO?

COME SI È RISOLTO IL CASO ALLA FINE?
