

Prova le  
**ATTIVITÀ**

Esercizi tratti  
dal libro:

## **I miei esercizi di italiano 3**

Scuola secondaria  
di primo grado

[SCOPRI IL LIBRO →](#)



**Erickson**

# PARATASSI E IPOTASSI



Nella paratassi le proposizioni sono coordinate fra loro, nell'ipotassi c'è un rapporto di subordinazione.

1 In ciascuno dei seguenti periodi prevale la **paratassi** o l'**ipotassi**? Indicalo con una crocetta.

		Parat.	Ipot.
<b>A</b>	«Voglio rammentare tutti quelli che non erano alla festa, i compagni che nella vita mi hanno tenuto la mano, mi hanno accarezzato la fronte, mi hanno aiutato ad andare avanti» (M. Morpurgo, <i>Nella bocca del lupo</i> , BUR Ragazzi, trad. B. Capatti).		
<b>B</b>	«Una volta arrivati sul fondo, imboccarono un tunnel scavato nella roccia che si estendeva nelle profondità della terra come una radice cava di un albero gigantesco» (C. Colfer, <i>Una storia di sortilegi</i> , Rizzoli, trad. T. Varvello).		
<b>C</b>	«Quando le avevano chiesto cosa avesse ricevuto in regalo, dopo aver ascoltato la lunghissima lista di vestiti e CD fatta dai suoi compagni di classe, aveva risposto con un'alzata di spalle» (F. Manni, <i>Come le cicale</i> , Rizzoli).		

2 Trasforma i seguenti periodi affinché abbiano una **struttura ipotattica**. Segui l'esempio.

	Paratassi	Ipotassi
<b>Es.</b>	Esco di casa, salgo in bicicletta e pedalo verso la biblioteca.	<b>Dopo essere uscito di casa, sono salito in bicicletta per poi pedalare verso la biblioteca.</b>
<b>A</b>	Suona il campanello, apro la porta e accolgo l'ospite.	
<b>B</b>	Scelgo un libro, mi accomodo sulla poltrona e inizio una nuova avventura.	
<b>C</b>	Leggo la ricetta, prendo gli ingredienti e preparo una torta salata.	

3 Trasforma i seguenti affinché abbiano una **struttura paratattica**. Segui l'esempio.

	Ipotassi	Paratassi
<b>Es.</b>	Non appena suona la sveglia, mi alzo per bere il the.	<b>Suona la sveglia e mi alzo per bere il the.</b>
<b>A</b>	Dopo aver mangiato, mi sono sdraiata per schiacciare un pisolino.	
<b>B</b>	Una volta conseguita la laurea, andrò all'estero per fare un master.	

# LA PROPOSIZIONE PRINCIPALE INTERROGATIVA DIRETTA



Nell'interrogativa diretta c'è sempre il punto, appunto, interrogativo. Scusa il gioco di parole!

## 1 Nei tre testi, sottolinea ogni proposizione principale interrogativa diretta.

- «“Siete occupato?” chiesi. “Vi ho forse interrotto?”» (A. Conan Doyle, *Sherlock Holmes e il mistero dell'oca di Natale*, BUR Natale, trad. R. Guarnieri).
- «Il nonno si voltò verso Vita. “Mi faresti un altro sorriso, Rapscaillon?”» (K. Rundell, *I ladri di New York*, Rizzoli, trad. M. Pace).
- «“È tutto così piacevole qui?” chiese timidamente Talpa, anche se ne era già quasi sicuro, allungato comodo al suo posto mentre osservava i remi, gli scalmi e tutti gli affascinanti particolari della barchetta, e se la sentiva ondeggiare gentile sotto di sé» (K. Grahame, *Il vento tra i salici*, Rizzoli, trad. S. Di Mella).

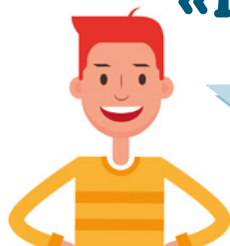
## 2 Per ogni frase, indica se si tratta di una proposizione principale interrogativa o no; nel caso di principali interrogative, specifica se semplice o disgiuntiva.

		Semplice	Disgiuntiva	Non interrogativa
A	Vivi stabilmente a Roma o vieni soltanto dal lunedì al venerdì?			
B	Posso andare al mare?			
C	Siamo tutti con te!			
D	Piangi o ridi?			
E	Perché non indossi le scarpe?			
F	Quanto sei arrabbiato!			
G	Ti piace solo la pizza o preferisci il kebab?			

## 3 Scrivi otto proposizioni principali interrogative dirette: quattro semplici e quattro disgiuntive.

Interrogativa diretta semplice	Interrogativa diretta disgiuntiva

# SUBORDINATE INTRODOTTE DA «MENTRE» E «QUANDO»







«Mentre» e «quando» introducono sia le subordinate avversative che quelle temporali. Sai cogliere la differenza?

- 1 In ogni frase è sottolineata una proposizione subordinata introdotta da «mentre» o da «quando». Classifica ciascuna di esse.

		Interr. indir.	Temporale	Avversativa
A	<u>Mentre provi i vestiti</u> , raccontami della festa.			
B	Taci, <u>mentre dovresti parlare</u> .			
C	Non so <u>quando Aurora arriverà</u> .			
D	<u>Quando Aurora arriverà</u> , le presenteremo gli altri.			
E	Sei triste, <u>quando dovresti essere orgoglioso</u> .			
F	Non si usa il cellulare <u>mentre si guida</u> .			
G	Mia madre, <u>quando guida</u> , non accetta distrazioni.			
H	Sai <u>quando arriverà l'auto nuova</u> ?			

- 2 Ogni cartello per la sicurezza esprime un contenuto. Scrivi due periodi collegati a ogni contenuto: uno che contenga una **subordinata temporale** e uno che contenga una **subordinata avversativa**. Segui l'esempio.

		Temporale	Avversativa
Es.		<u>Quando c'è una prova di evacuazione, bisogna recarsi nel punto di raccolta.</u>	Durante la prova di evacuazione sei rimasto in ufficio, <u>mentre saresti dovuto andare nel punto di raccolta!</u>
A			
B			
C			

# AVVERSATIVE: COORDINATA E SUBORDINATA



Ambedue le proposizioni avversative (coordinata e subordinata) contrastano il significato della proposizione a cui si collegano. Per distinguerle è importante vedere da che cosa sono introdotte.

1 **Classifica le proposizioni avversative sottolineate nei seguenti periodi.**

		Coordinata avversativa	Subordinata avversativa
A	Quella da cui siamo reduci era una situazione ostica, <u>comunque ce l'abbiamo fatta.</u>		
B	<u>Laddove avresti dovuto fare qualcosa,</u> sei rimasto bloccato per paura di sbagliare.		
C	In quel frangente, lei ebbe il coraggio di parlare <u>quando tutti gli altri tacevano.</u>		
D	Quello da lui avanzato era un piano rischioso, <u>tuttavia lo abbiamo accolto.</u>		
E	Avremmo dovuto fare un'escursione, <u>sennonché la guida ha dovuto rinviare.</u>		
F	Noialtri siamo operativi, <u>mentre tu disquisisci di lana caprina</u> facendoci perdere tempo.		
G	Hai agito improvvisando, <u>dove avresti dovuto seguire le regole.</u>		
H	Non odio assolutamente la pizza, <u>anzi la adoro.</u>		

2 **Ora prova tu a scrivere dei periodi che contengano la congiunzione già inserita, quindi classifica la proposizione avversativa introdotta dalla suddetta congiunzione.**

		Coordinata avversativa	Subordinata avversativa
A	_____, anzi _____.		
B	_____, quando _____.		
C	_____, nondimeno _____.		
D	_____, laddove _____.		
E	_____, sennonché _____.		
F	_____, anziché _____.		

# CONFRONTI: SOGGETTO E PROPOSIZIONE SOGGETTIVA



Se il soggetto è «la partenza», la proposizione soggettiva può essere «di partire» («Ci è stato ordinato di partire») o «che partiamo» («Bisogna che partiamo»): dipende dal contesto.

- 1** Trasforma ogni gruppo del soggetto (sottolineato) nella corrispondente proposizione subordinata soggettiva. Segui l'esempio.

	Frase con il soggetto	Frase con la proposizione soggettiva
Es.	Non mi piace <u>il tuo comportamento scorretto</u> .	Non mi piace <u>che tu ti comporti in modo scorretto</u> .
A	Mi fa piacere <u>la tua presenza</u> .	
B	Ci conforta <u>la vostra vicinanza</u> .	
C	Mi sorprende <u>la tua totale disponibilità</u> .	

- 2** Trasforma ogni proposizione soggettiva sottolineata nel corrispondente gruppo del soggetto. Segui l'esempio.

	Frase con la proposizione soggettiva	Frase con il soggetto
Es.	È certo <u>che lui arriverà</u> .	<u>Il suo arrivo</u> è certo.
A	Mi conforta <u>che tu mi sia accanto nei momenti difficili</u> .	
B	Ci rallegra <u>che tu sia sempre di buon umore</u> .	
C	Viene unanimemente riconosciuto, in ufficio, <u>che Ada è un'ottima dirigente</u> .	

- 3** Per ogni immagine, scrivi una frase in cui l'elemento illustrato è contenuto in un sintagma con il soggetto e una frase in cui l'azione corrispondente forma una proposizione soggettiva. Segui l'esempio.

	Immagine	Soggetto	Proposizione soggettiva
Es.		<u>La direzione dell'orchestra</u> è stata affidata a Maria Verdi.	Si sa <u>che Maria Verdi dirigerà l'orchestra</u> .
A			
B			
C			