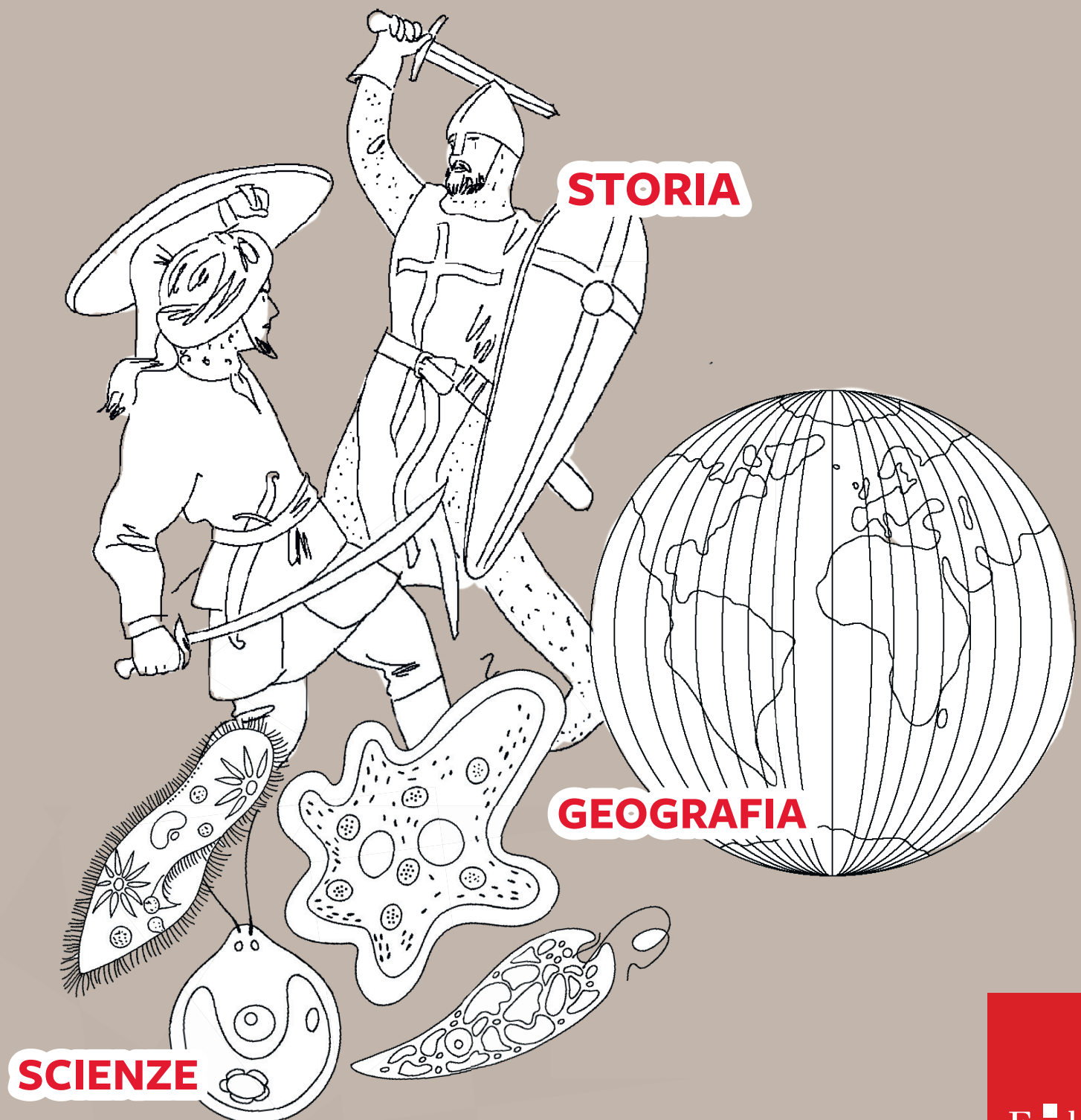

CARLO SCATAGLINI

GLI ESSENZIALI

IL MIO RACCOGLITORE DI CLASSE 1^a

SECONDARIA DI PRIMO GRADO



IL RACCOGLITORE DI CLASSE 1^a CONTIENE 120 SCHEDE

STORIA

LA FINE DELL'IMPERO ROMANO E L'INIZIO DEL MEDIOEVO
L'ETÀ DI CARLO MAGNO
LA SOCIETÀ FEUDALE
I COMUNI E LE CROCIATE
LA FINE DEL MEDIOEVO

GEOGRAFIA

L'ORIENTAMENTO E LE CARTE GEOGRAFICHE
MONTAGNE, COLLINE E PIANURE D'EUROPA
FIUMI, LAGHI E MARI D'EUROPA
I CLIMI E I BIOMI D'EUROPA
LA POPOLAZIONE E L'ECONOMIA D'EUROPA

SCIENZE

IL METODO SCIENTIFICO, LA MATERIA, IL CALORE, I MISCUGLI
L'ACQUA SULLA TERRA E L'ATMOSFERA
IL SUOLO
GLI ESSERI VIVENTI E LA CELLULA
LA CLASSIFICAZIONE DEGLI ESSERI VIVENTI

**PERSONALIZZA IL TUO RACCOGLITORE
CON NUOVE SCHEDE E MATERIALI!**

€ 19,50

ISBN 978-88-590-2480-4



9 788859 024804

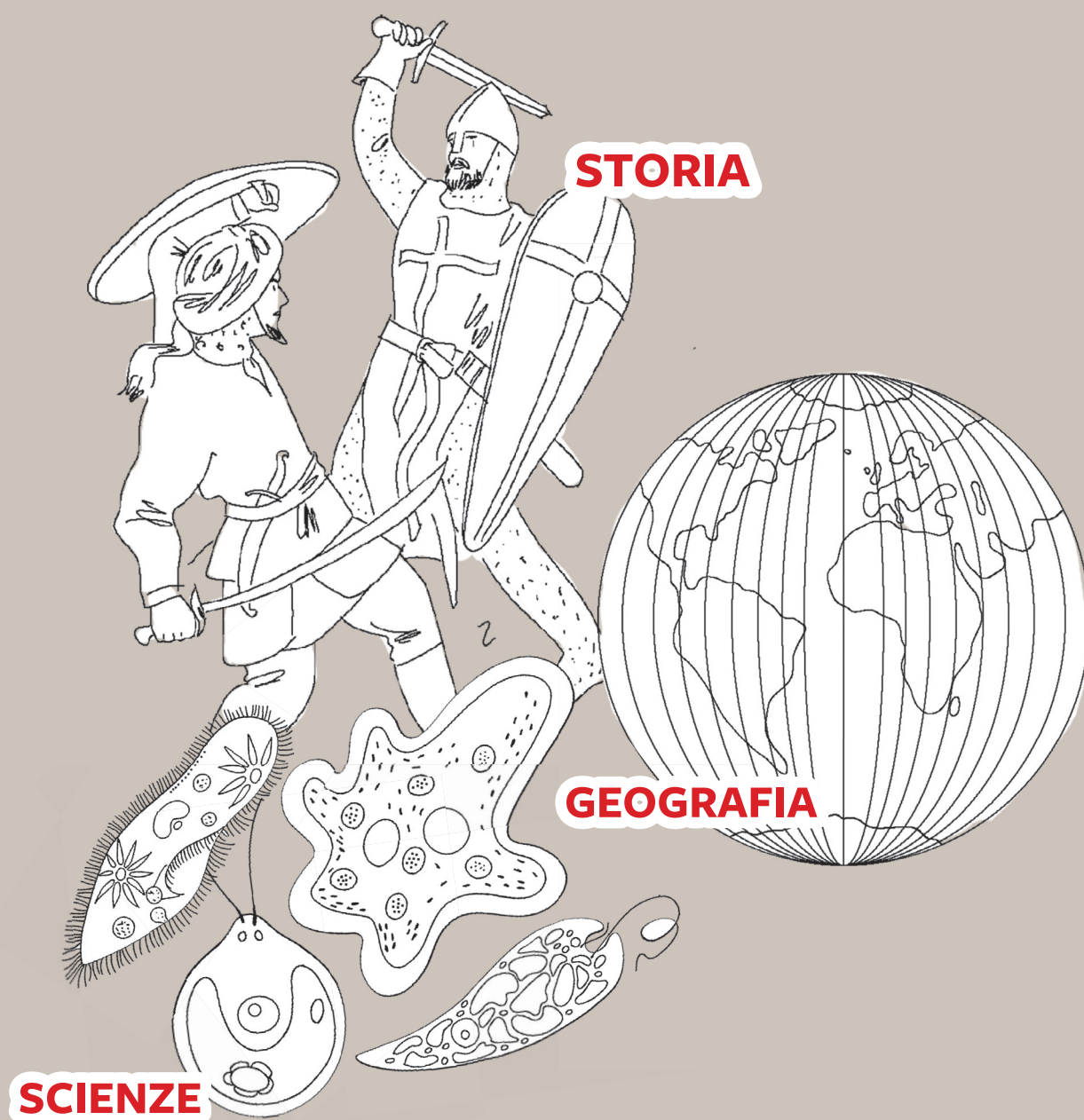
Raccoglitore, guida,
schede, sticker indivisibili

CARLO SCATAGLINI

GLI ESSENZIALI

IL MIO RACCOLITORE DI CLASSE 1^a

SECONDARIA DI PRIMO GRADO



Guida per l'insegnante

Erickson

***Gli Essenziali*: il raccoglitore per l'apprendimento e l'inclusione**

Gli Essenziali è un'opera composta da un raccoglitore ad anelli e da 120 schede che presentano gli argomenti principali del programma delle discipline storia, geografia e scienze per la classe prima della scuola secondaria di primo grado. Si tratta di un materiale inclusivo utile per tutta la classe, ma rivolto in particolare a quegli alunni con maggiori difficoltà scolastiche.

Le schede de *Gli Essenziali* e il raccoglitore che le contiene, infatti, sono stati pensati per l'apprendimento e per l'inclusione, in particolare per quegli studenti con difficoltà e problemi scolastici più accentuati, per gli studenti con disabilità o con Bisogni Educativi Speciali.

Si tratta di un materiale inclusivo, in quanto riguarda argomenti e contenuti trattati da tutta la classe, e dinamico, perché prevede la possibilità di creare ulteriori schede, oltre le 120 già comprese nell'opera e personalizzare la copertina colorandola a piacere.

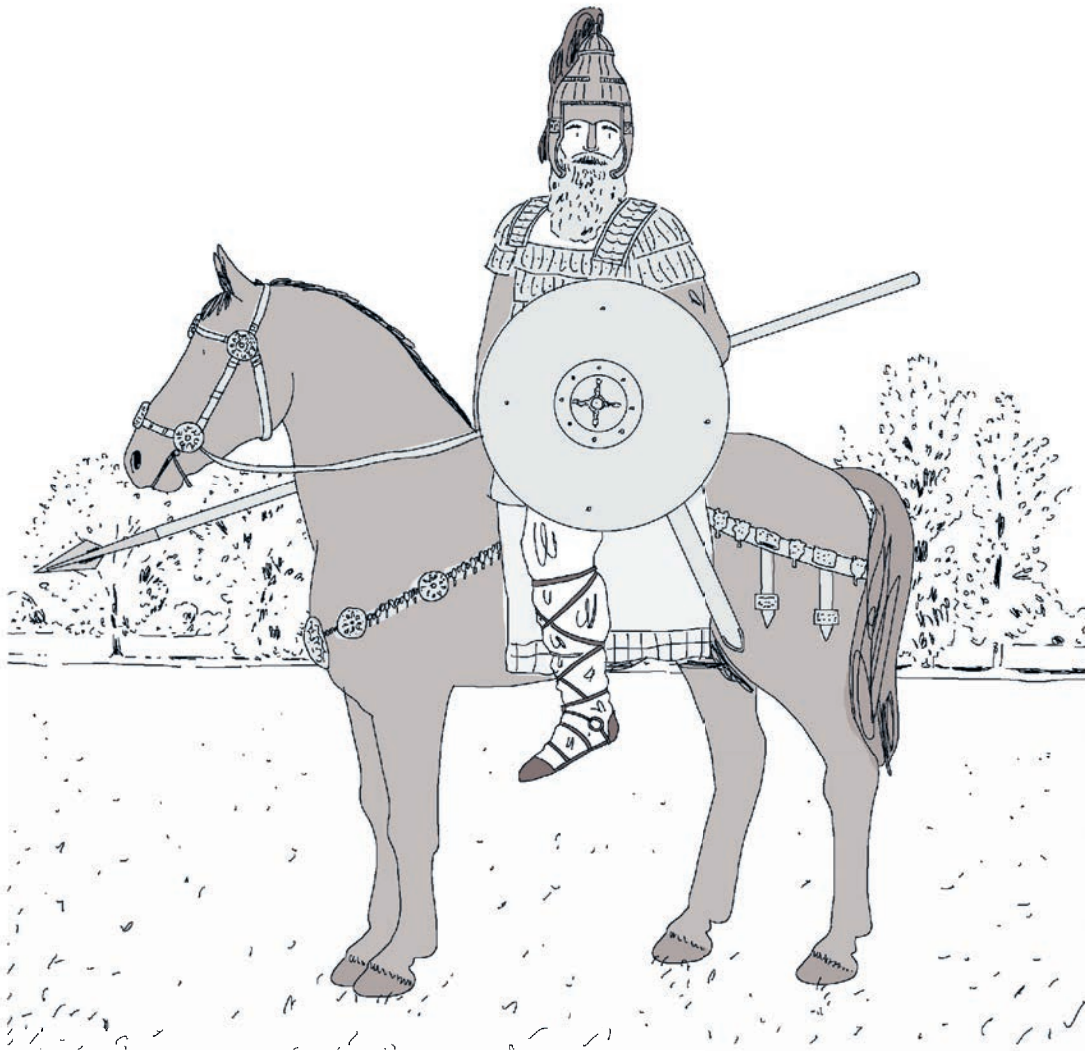
Con *Gli Essenziali* ci si propone di raggiungere due obiettivi parimenti importanti: da un lato si vuole dare la possibilità agli alunni con maggiori difficoltà di apprendere i concetti fondamentali delle discipline, attraverso attività di scrittura e disegno guidati, completamento, colorazione, con schede che direttamente trattano le tematiche e i contenuti disciplinari delle classi di riferimento. Allo stesso tempo, le schede de *Gli Essenziali* forniscono la possibilità di collaborare e confrontarsi con i propri compagni su argomenti comuni e, ancora, stimolano la classe alla creazione di ulteriori schede originali, individuali o di gruppo, da aggiungere al raccoglitore e utili per incrementare il patrimonio di materiale didattico-disciplinare essenziale a disposizione di tutti.



I LONGOBARDI IN ITALIA



NEL 568 DALL' U N G H E R I A SONO ARRIVATI
IN I T A L I A | L O N G O B A R D I.



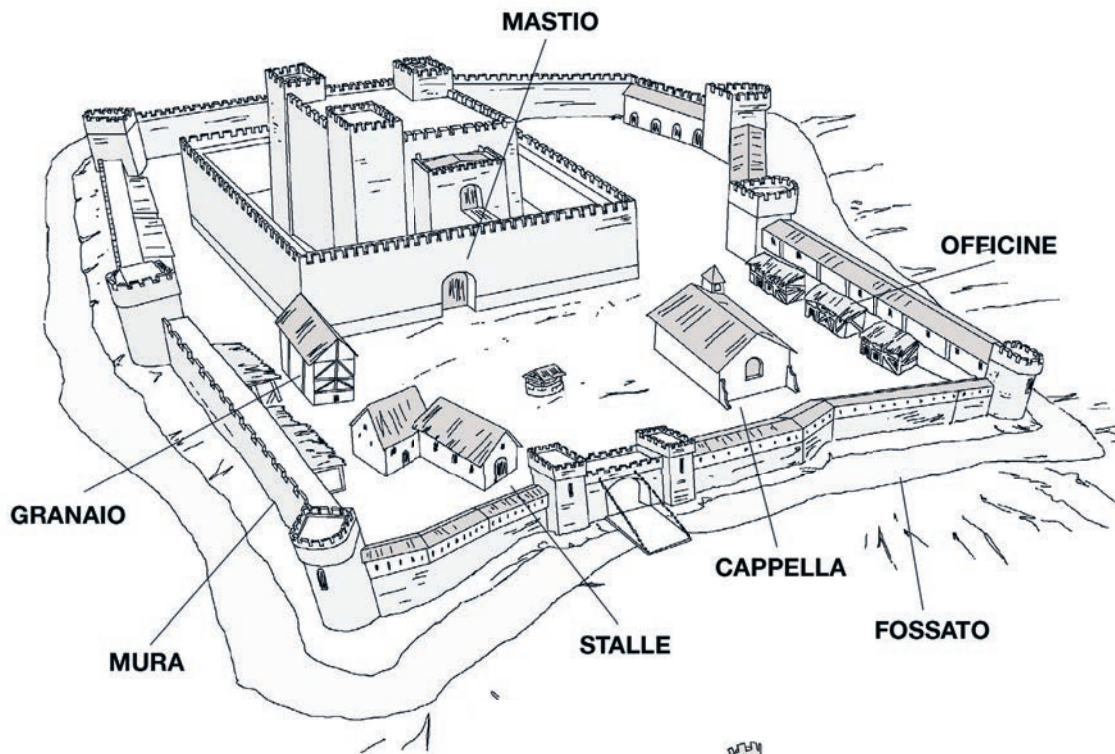
I LONGOBARDI ERANO UN POPOLO DI G U E R R I E R I.

UNO DEI RE LONGOBARDI PIÙ IMPORTANTI È STATO
R O T A R I, CHE HA REALIZZATO UNA RACCOLTA
DI L E G G I S C R I T T E.



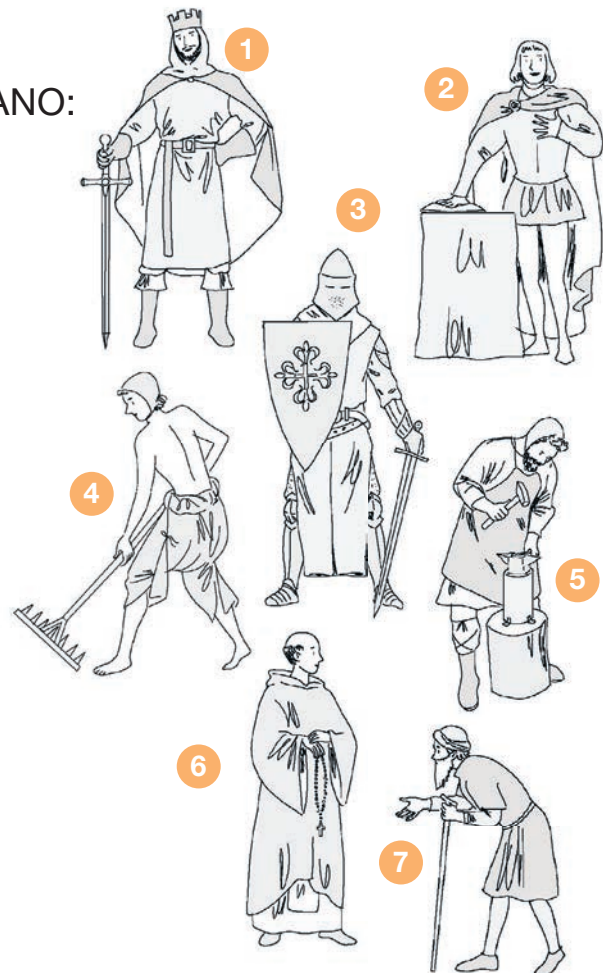
LA SOCIETÀ FEUDALE

IL S I G N O R E VIVEVA IN UN C A S T E L L O
COSTRUITO SU UN' A L T U R A.

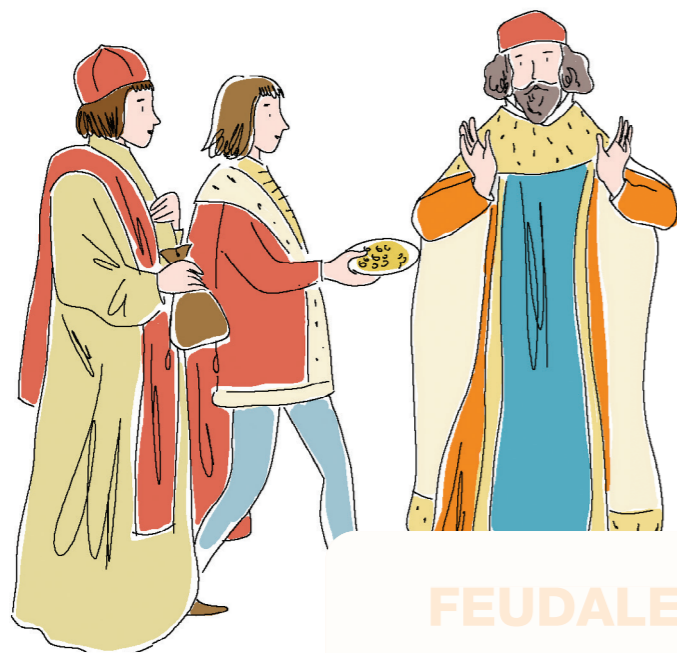


NELLA SOCIETÀ FEUDALE VIVEVANO:

- 1 IL S I G N O R E
- 2 I V A S S A L L I
- 3 I C A V A L I E R I
- 4 I C O N T A D I N I
- 5 GLI A R T I G I A N I
- 6 I M O N A C I
- 7 I P O V E R I



LA SOCIETÀ FEUDALE

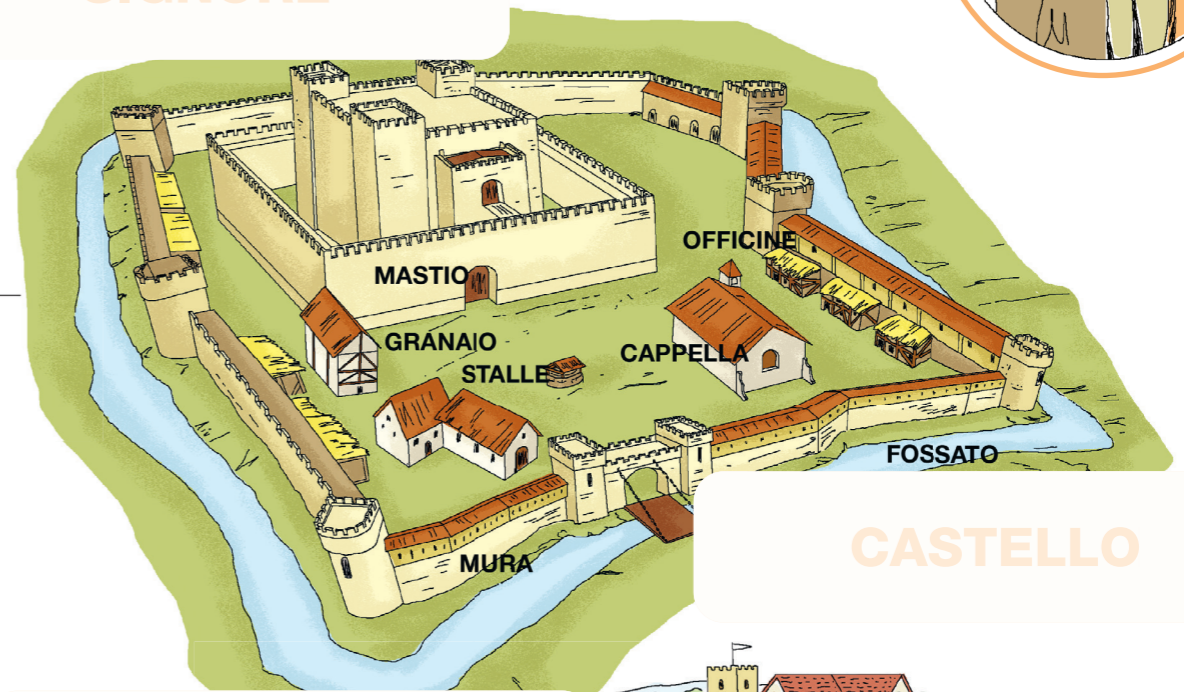


FEUDALESIMO

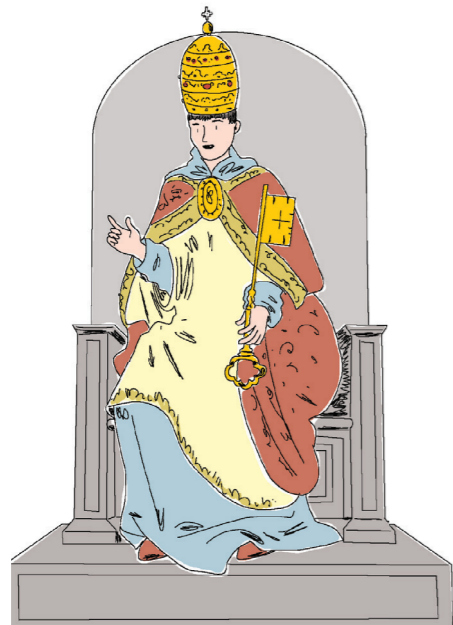


SIGNORE

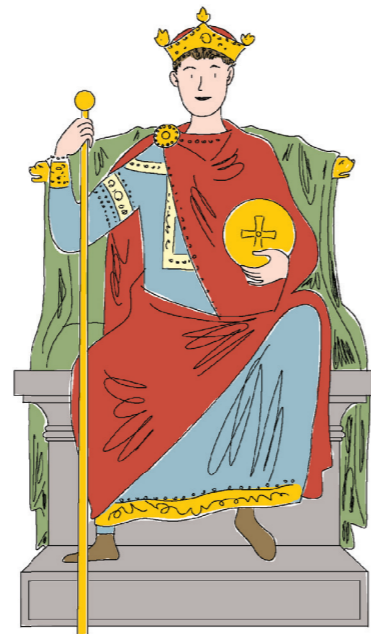
VASSALLO



CASTELLO



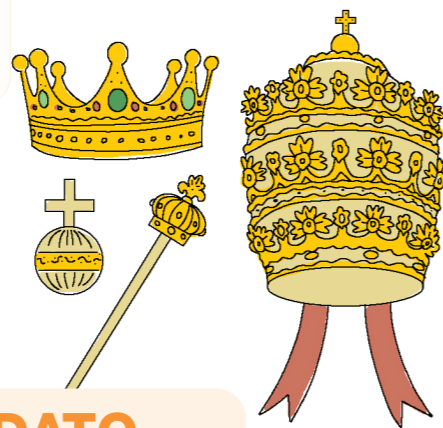
PAPI E IMPERATORI



CURTIS



FIERE E MERCATI

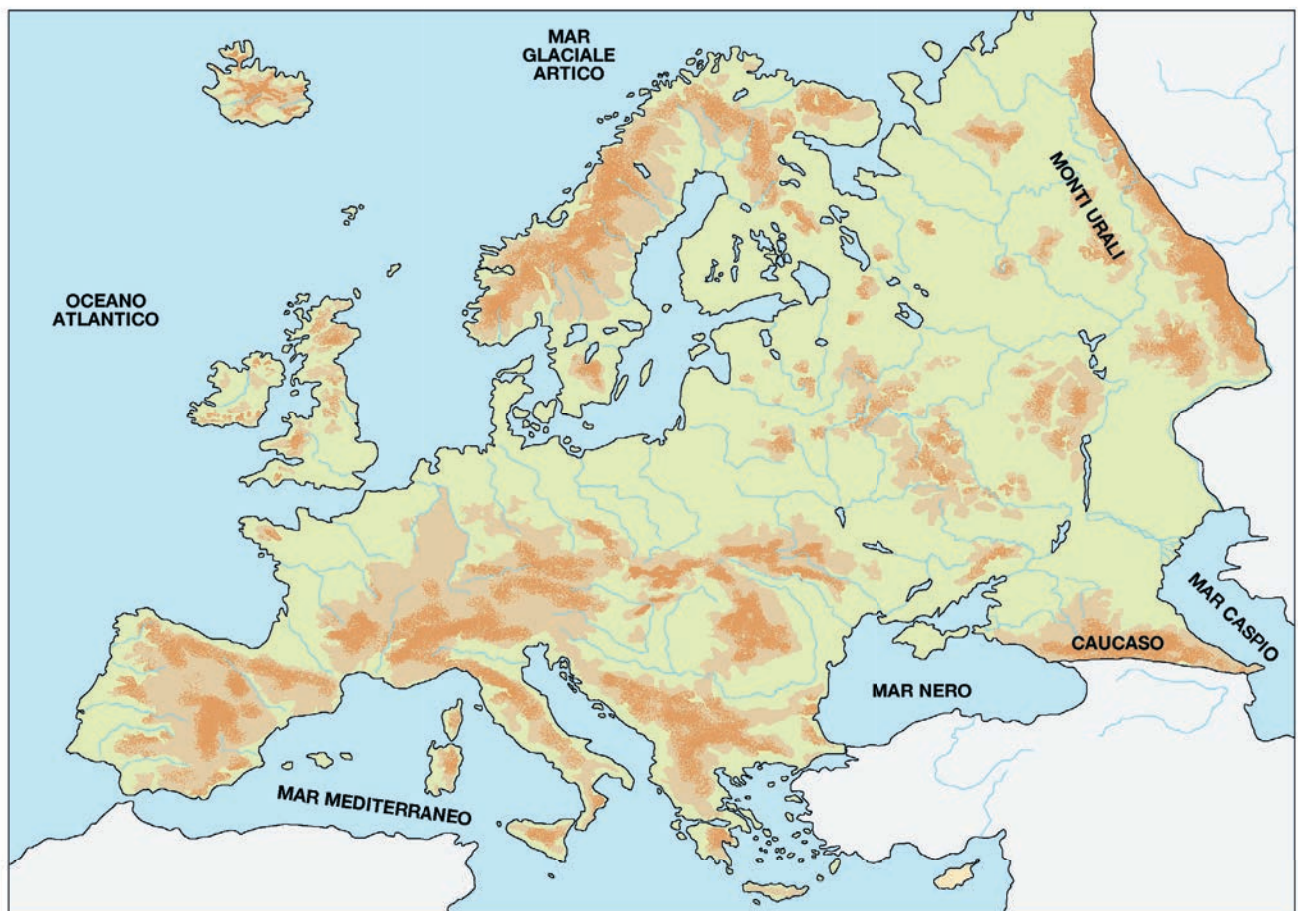


CONCORDATO DI WORMS



L'EUROPA

L'EUROPA È IL NOSTRO CONTINENTE.
L'EUROPA È BAGNATA DA DIVERSI MARI
E HA UN TERRITORIO PREVALENTEMENTE
PIANEGGIANTE.



SONO PRESENTI TUTTAVIA DIVERSE
CATENE MONTUOSE.
L'EUROPA È SEPARATA DALL'ASIA
DALLA CATENA DEI MONTI URALI
E DAL CAUCASO.

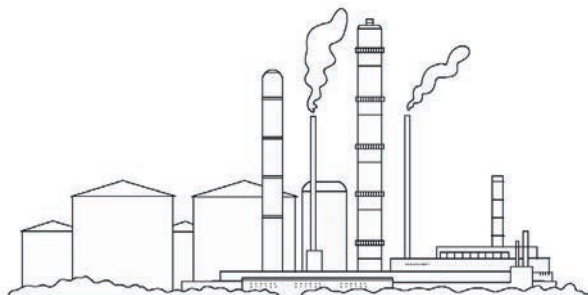


ECONOMIA IN EUROPA: IL SETTORE SECONDARIO

PER IL SETTORE SECONDARIO, IN EUROPA SONO
MOLTO SVILUPPATE LE INDUSTRIE.

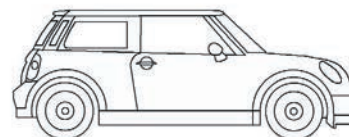
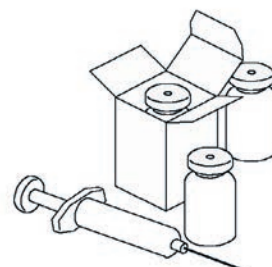
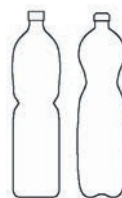
IN PARTICOLARE, TRA I PAESI
PIÙ INDUSTRIALIZZATI CI SONO:

- GERMANIA
- REGNO UNITO
- FRANCIA
- RUSSIA
- ITALIA



LE INDUSTRIE
EUROPEE PIÙ IMPORTANTI
SONO QUELLE:

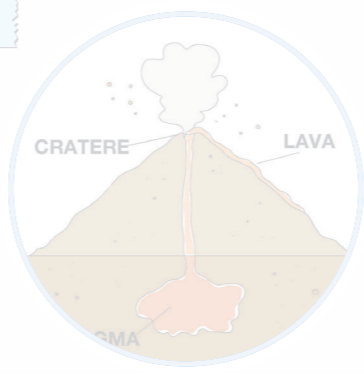
- CHIMICHE
(MEDICINE, PRODOTTI IN PLASTICA)
- METALMECCANICHE
(ELETTRODOMESTICI E AUTOMOBILI)
- TECNOLOGICHE
(COMPUTER ED ELETTRONICA)



UNA CARTA PER SCOPRIRE MONTAGNE, COLLINE E PIANURE D'EUROPA

IL CONTINENTE **EUROPEO** È PREVALENTEMENTE **PIANEGGIANTE**.

IN EUROPA SONO PRESENTI DIVERSI **VULCANI**, MONTAGNE A FORMA DI CONO CON UN CRATERE DAL QUALE PUÒ FUORIUSCIRE LA LAVA.



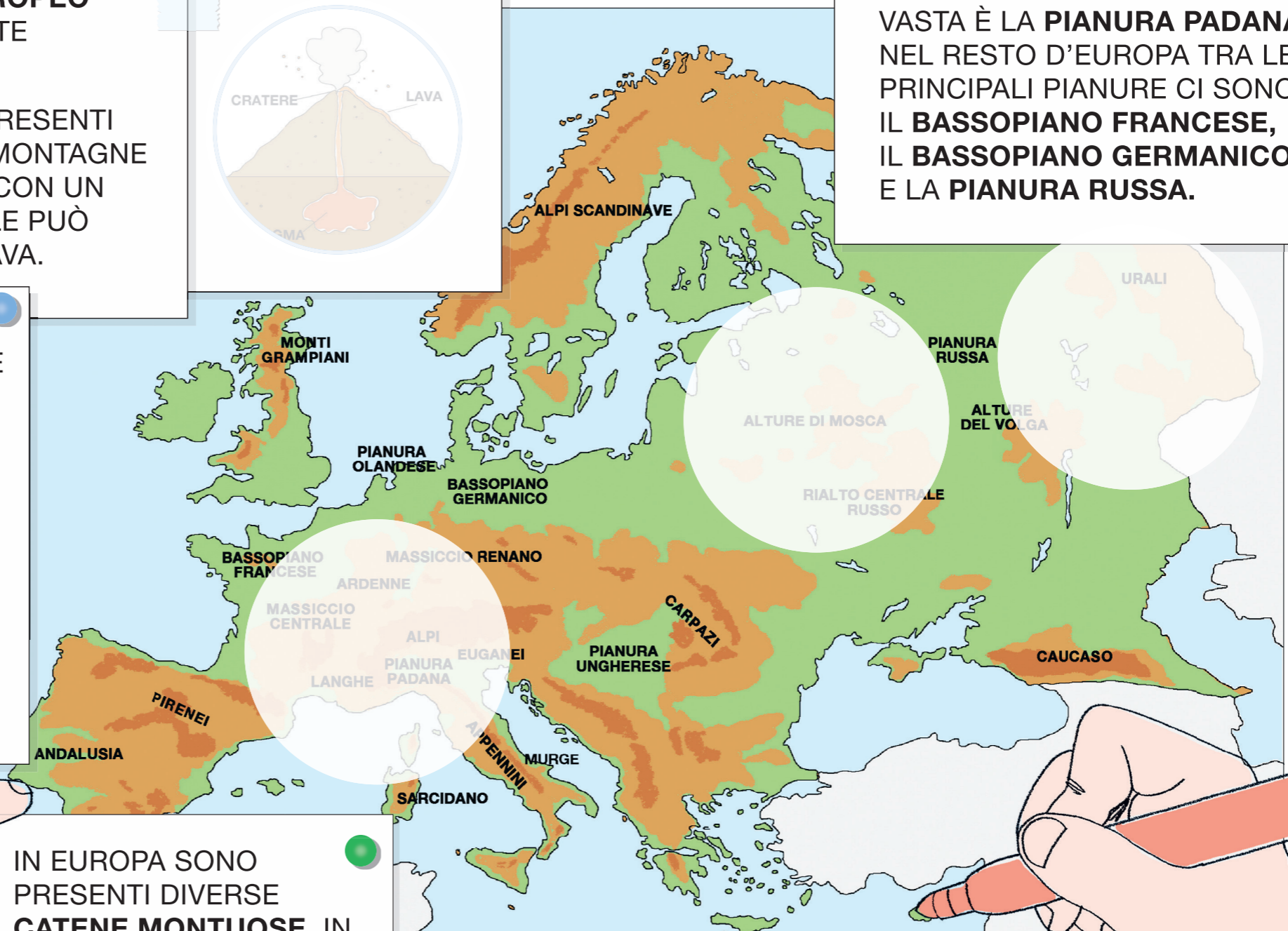
LA **PIANURA ITALIANA** PIÙ VASTA È LA **PIANURA PADANA**. NEL RESTO D'EUROPA TRA LE PRINCIPALI PIANURE CI SONO: IL **BASSOPIANO FRANCESE**, IL **BASSOPIANO GERMANICO** E LA **PIANURA RUSSA**.

I MOVIMENTI DI PARTI DI CROSTA TERRESTRE POSSONO CAUSARE I **TERREMOTI**.



IN EUROPA SONO PRESENTI DIVERSE **CATENE MONTUOSE**. IN ITALIA CI SONO LE **ALPI** E GLI **APPENNINI**. TRA LE ALTRE IMPORTANTI CATENE MONTUOSE EUROPEE TROVIAMO I **PIRENEI**, I **CARPAZI** E I **MONTI URALI**.

TRA LE PRINCIPALI **COLLINE** EUROPEE TROVIAMO: LE **LANGHE** E IL **MONFERRATO** IN ITALIA, LE **ARDENNE**, IL **MASSICCIO RENANO** E LE **ALTURE DI MOSCA** NEL RESTO D'EUROPA.



IL METODO SCIENTIFICO



IL M E T O D O
S C I E N T I F I C O

È STATO CREATO DA

G A L I L E O
G A L I L E I

NEL SEICENTO.



LE F A S I DEL METODO SCIENTIFICO SONO:

● LA D O M A N D A



● L'I P O T E S I



● L'E S P E R I M E N T O

● L'A N A L I S I DEI DATI

● LA R I S P O S T A
ALLA DOMANDA INIZIALE



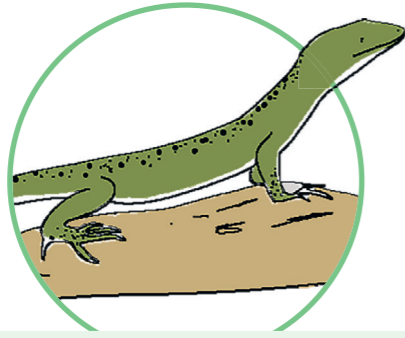


I CLIMI NEL MONDO

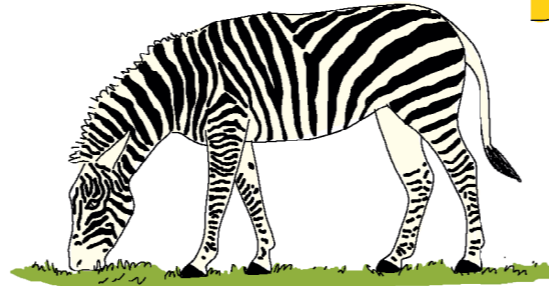
ASSIEME A DUE COMPAGNI FOTOCOPIATE LA SCHEDA, COLORATE IL DISEGNO E POI RICERCATE INFORMAZIONI SUI TRE DIVERSI CLIMI: CLIMA POLARE, CLIMA TEMPERATO, CLIMA TROPICALE. SPIEGATE POI A TUTTI I VOSTRI COMPAGNI DI CLASSE LE DIFFERENZE TRA I TRE TIPI DI CLIMA.



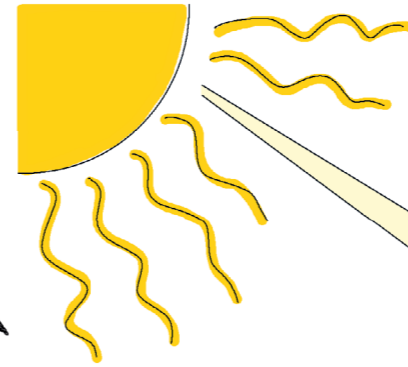
GLI ESSERI VIVENTI E LA CELLULA



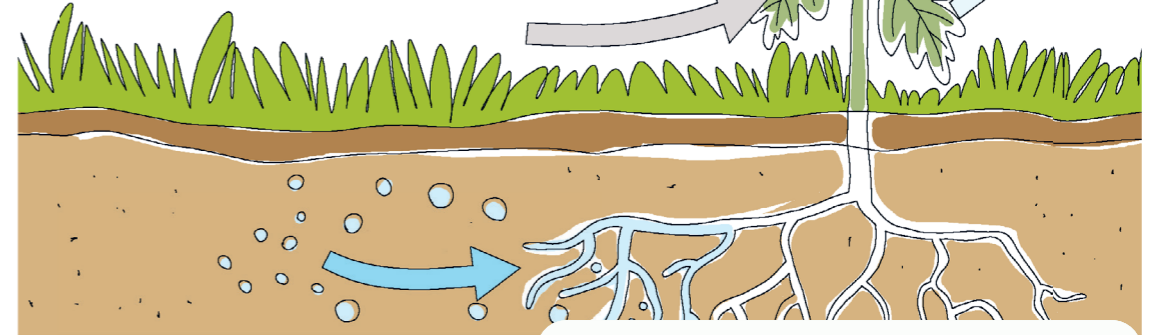
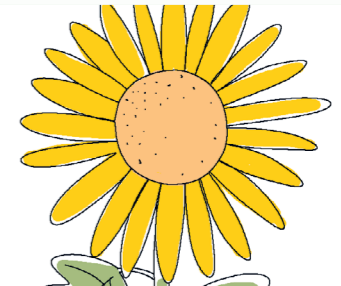
ESSERI VIVENTI



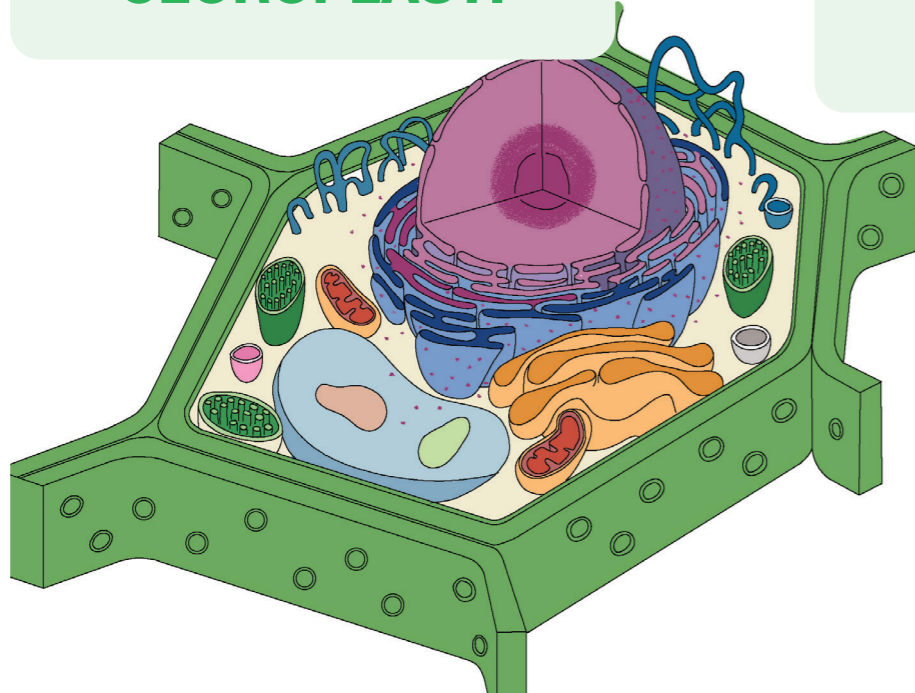
ETEROTROFI



AUTOTROFI

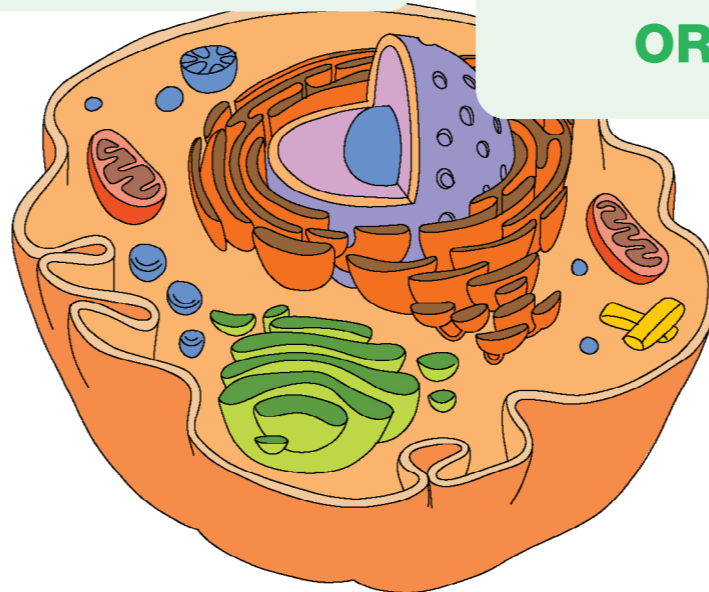


CLOROPLASTI



CELLULA VEGETALE

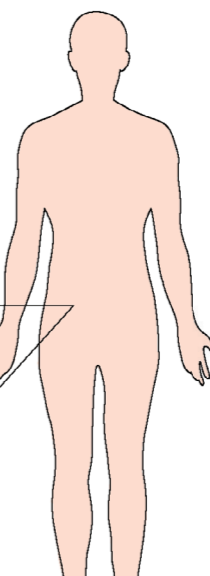
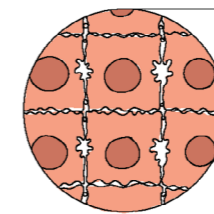
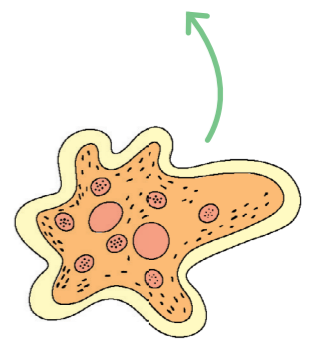
CELLULE



CELLULA ANIMALE

ORGANULI

UNICELLULARI



PLURICELLULARI