

Daniela Lucangeli  
Nicoletta Perini  
Silvana Poli  
Annamaria Porru

*I mini gialli dell'intelligenza numerica*

5

# Ispettrice Numeroni

*Cosa succede a Porta Portese?*

Illustrazioni  
di Stefano Martinuz



Erickson

# I mini gialli dell'intelligenza numerica



## I libri-gioco per allenare l'intelligenza numerica alla scuola primaria

Una divertente serie per l'apprendimento della matematica con attività giocose progettate per:

- stimolare l'attenzione ai processi mentali che sostengono l'apprendimento della matematica;
- potenziare il pensiero divergente e creativo;
- coinvolgere il lettore con una narrazione intrigante che prende spunto dall'enigmistica e dalla didattica ludica.

I volumi della serie hanno un livello di complessità crescente, sono progettati in linea con il programma scolastico di matematica e possono essere utili sia per consolidare gli apprendimenti sia per affrontare il recupero e il potenziamento con un approccio divertente.

In questo episodio, l'Ispettrice Numeroni e gli aiutanti Topini Bassifondi indagheranno sulla scomparsa di Cignetta, l'amica di Marina Leoni misteriosamente sparita tra le bancarelle del famoso mercato di Porta Portese, accompagnando il bambino nella ricerca degli indizi che sveleranno il colpevole.

### In questo numero:

- frazioni e numeri decimali
- calcolo
- problem solving
- spazio e figure
- misure
- dati e relazioni.



*1 caso misterioso, 6 sospettati,  
1 solo colpevole (forse)*

€ 8,90



www.erickson.it



La domenica mattina, a Roma, c'è una tradizione a cui nessun Romano rinuncerebbe mai: una passeggiata tra le bancarelle di Porta Portese! Marina Leoni e la principessa del Cignistan, passeggiano tra la folla.

Guarda quante cianfrusaglie...  
non è delizioso questo mercatino?

Abiti quasi di seconda  
manooooo!

Scarpe! Borse!  
Padelleeeee!



La folla si accalca sotto il sole, alla ricerca di qualche affare dell'ultimo minuto. All'improvviso, dalla strada si levano delle voci concitate.





Sempre primo dove si svolge l'azione: ecco il vostro Pavone sul luogo di un fatto preoccupante!

La notizia corre di bocca in bocca: la principessa del Cignistan è scomparsa! Le guardie del corpo frugano dappertutto... si rischia una rivolta nel mercato!



È un oltraggio!  
Fateci lavorare!

Una dichiarazione!

Ma che volete!  
Non ne so niente, io!

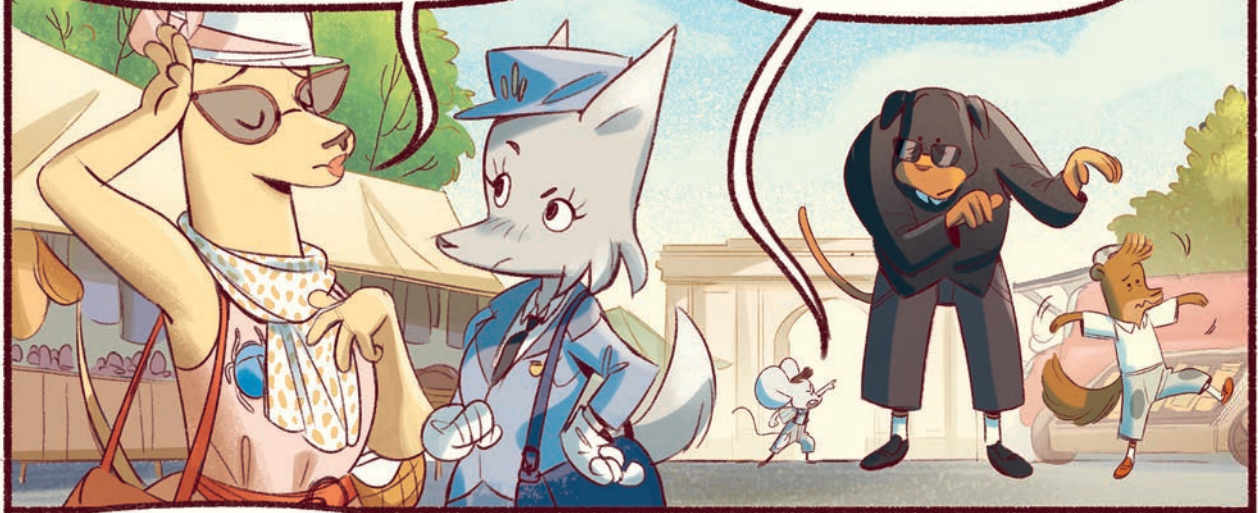
Ben presto, interviene la polizia. L'Ispettrice Numeroni e i suoi aiutanti, i topini Bassifondi, sono i primi sulla scena del crimine.



Per l'Ispettrice Numeroni è il momento di indagare: chi sarà il colpevole?

Ho portato qui Cignetta per una passeggiata...  
Le assicuro, non so dove sia!

Ehi, lascia stare Ninetto,  
questo qui lo conosco bene, io!



Tutto è accaduto tra queste sei bancarelle...

Abbiamo già radunato i sospetti.



Scopriamo chi sono i sospettati che verranno interrogati dall'Ispettrice Numeroni.

# I SOSPETTATI



## MARINA LEONI, ARISTOCRATICA

CIGNETTA È LA PRINCIPESSA DEL CIGNISTAN E MIA GRANDE AMICA. OGNI VOLTA CHE VIENE A ROMA LA PORTO A VISITARE LE BELLEZZE DI QUESTA CITTÀ... MA NON ERA MAI ACCADUTO NULLA DI SIMILE!

## TONI FAINA, OPERATORE ECOLOGICO

IO A PORTA PORTESE CI LAVORO, ISPETTRICE! CHE VOLETE CHE NE SAPPIA, IO, DI UNA PRINCIPESSA SCOMPARSA...



## CLELIA VOLPE, SCIENZIATA

FRANCAMENTE, MI SEMBRA ASSURDO CHE MI ABBIATE FERMATO. NON HO VISTO NULLA, NON SO NULLA E NEMMENO MI INTERESSA, SE DEVO DIRLA TUTTA!





## PAOLO PAVONE, GIORNALISTA

IL MIO UNICO CRIMINE È ESSERE TROPPO BRAVO, ISPETTRICE! CHE CI POSSO FARE SE MI TROVO SEMPRE SUL LUOGO DEI FATTI INTERESSANTI? È UN DONO DI NATURA!



## GIULIO GALLO, UOMO D'AFFARI

LO SAPETE CHE HO UNA PASSIONE PER IL COLLEZIONISMO. SONO QUI PERCHÉ CONOSCO DIVERSI ANTIQUARI... ANCHE UN UOMO D'AFFARI DEVE AVERE UN PASSATEMPO, NON VI SEMBRA?



## FLAVIA GATTO, ARCHEOLOGA

NON SAPETE QUANTE VOLTE HO TROVATO DELLE VERE ANTICHITÀ IN MEZZO A TUTTA QUESTA ROBACCIA... OGNI SETTIMANA FACCIO IL GIRO DELLE BANCARELLE, MI SONO TROVATA QUI PER PURO CASO!



«Tutto questo è assurdo!» esclama Clelia Volpe. «Si figuri che interesse posso avere io per una principessa... passo tutto il mio tempo in laboratorio a studiare o lavorare!». Come prova, la scienziata fornisce all'Ispettrice il proprio orario settimanale.

	min. passati a lavoro	Studio
Lunedì	180 min	$\frac{1}{3}$ del tempo
Martedì	240 min	$\frac{2}{3}$ del tempo
Mercoledì	120 min	$\frac{1}{2}$ del tempo
Giovedì	300 min	$\frac{3}{6}$ del tempo
Venerdì	180 min	$\frac{1}{3}$ del tempo

Aiuta i topini a fare i calcoli!

Esempio:  
 $\frac{1}{3}$  di 180 minuti è....  
 $180 \text{ min} : 3 = 60 \text{ min}$   
 $60 \text{ min} \times 1 = 60 \text{ min}$

Quanti minuti in totale ha studiato questa settimana Clelia Volpe?


.....

Quanti giorni sono 216 ore? Vai a pagina **29** e annota il risultato sul taccuino dell'Ispettrice!

Bancarella  
di  
CLELIA VOLPE

17

«E questi, che cosa sono?» chiedono i Topini Bassifondi. In una borsa di tela hanno trovato 10 libri dall'aria molto rara e preziosa. «Sono solo libri e li ho pagati 15 € ciascuno!» risponde Clelia con un sorrisetto. «Ma non ditelo ai miei colleghi perché quando li rivendo... i prezzi non sono gli stessi!».



Quei tre con il bordo dorato li venderò a 120 €, 80 € e 90 €, gli altri a 20 € ciascuno.

Accipicchia!

Quanto guadagnerà Clelia dalla vendita dei libri? .....

Quanti libri da 20 € si possono acquistare con 100 €? Vai a pagina **29** e annota il risultato sul taccuino dell'Ispeatrice!

L'Ispettrice trova anche una ricevuta sospetta e chiede spiegazioni alla scienziata. «Ah, questo... mi serve per il rimborso da chiedere dall'Università!» spiega Clelia. «Ho comprato un piedistallo nuovo per il microscopio elettronico della facoltà e ho speso 52,32 € per il pezzo e 647,68 € per trasporto e installazione.»



Università degli  
Studi di Roma  
La Sapienza



Dipartimento  
di Chimica e  
Biologia molecolare

Noi sottoscritti, Magnifico Rettore dell'Università degli Studi di Roma "La Sapienza" riconosciamo all'esimia Professoressa dott.ssa Clelia Volpe il merito di aver acquisito a proprie spese uno strumento essenziale per il laboratorio di Chimica e Biologia Molecolare della Nostra Facoltà e di aver personalmente provveduto anche alle spese per l'installazione del suddetto macchinario. Disponiamo quindi un rimborso pari a un quarto delle spese, se quanto risulta da pagare è un numero a tre cifre, dove i numeri che occupano il posto delle decine e delle unità sono uguali e il numero che occupa il posto delle centinaia ha il valore maggiore.

In fede

Il Magnifico Rettore

*Giorgio Zeboni*

Quanto ha speso Clelia Volpe? .....

Il Rettore parteciperà alla spesa? SÌ / NO

Con quanto contribuirà? .....

Qual è la cifra delle centinaia nel totale speso da Clelia Volpe? Vai a pagina 29 e annotalo sul taccuino dell'Ispettrice!

Bancarella  
di  
CLELIA VOLPE

19

Sulla bancarella preferita di Clelia Volpe c'è una scatola con diversi pezzi di pietre dure molto interessanti.



Clelia ha comprato una scatola con ..... pezzi di pietre dure.  
Nella scatola ci sono in tutto:

$\frac{5}{6}$  pezzi di pirite

$\frac{5}{6}$  pezzi di acquamarina


$\frac{5}{6}$  pezzi di lapislazzuli

$\frac{5}{6}$  pezzi di giada

Clelia usa per i suoi esperimenti 5 pezzi di pirite e 5 di giada.

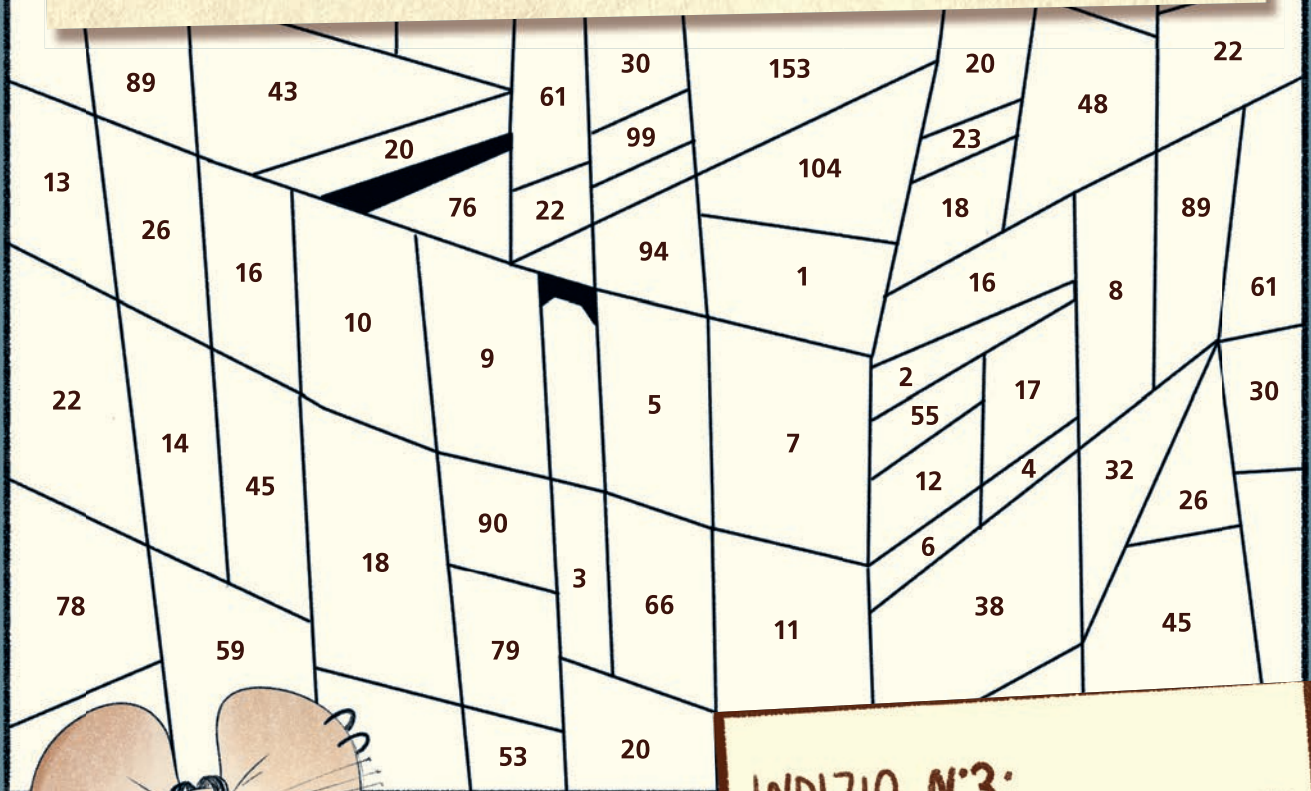
Aiuta l'ispettrice Numeroni a completare il testo del problema.  
Che domanda si potrebbe fare per risolvere il problema?

..... ?

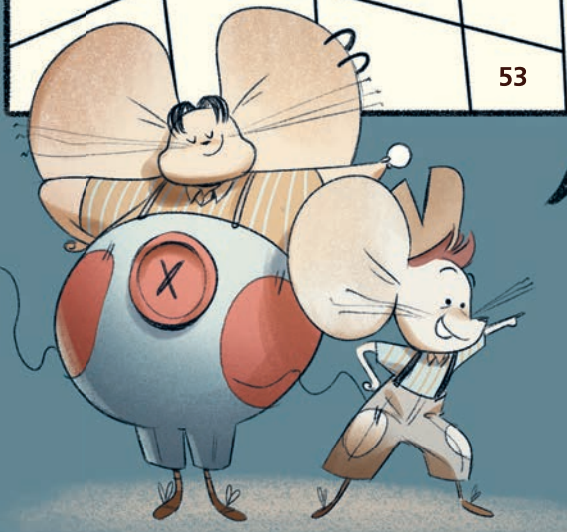


Segna sul mio taccuino i numeri che hai trovato...

Colora le aree segnate dai numeri che hai appuntato sul taccuino dell'Ispettrice. Quando il disegno sarà completo, avrai trovato il prossimo indizio!



INDIZIO N°3: \_\_\_\_\_



Corri ad attaccare l'adesivo sulla tabella degli indizi e poi gira pagina: ci aspetta l'interrogatorio di Paolo Pavone!