

*Anna Contardi e Giorgia Scivola
AIPD – Associazione Italiana Persone Down*

SICUREZZA IN CASA E FUORI, E NON FARAI PIÙ ERRORI!

**CONSIGLI E STRUMENTI PER
RICONOSCERE I PERICOLI IN CASA,
IN STRADA E SUL LAVORO**



Sicurezza in casa e fuori, e non farai più errori! nasce dall'esperienza dei Percorsi di educazione all'autonomia e di inserimento lavorativo dell'Associazione Italiana Persone Down (AIPD). Il volume si rivolge in primo luogo a tutti i giovani con disabilità intellettiva, ma anche, più in generale, a tutti coloro cui può essere utile imparare a riconoscere i rischi negli ambienti domestici, in strada e nei luoghi di lavoro, offrendo indicazioni e suggerimenti chiari e sintetici.

Attraverso immagini, esempi concreti e un linguaggio *easy-to-read*, i personaggi guida accompagneranno i lettori nella scoperta di molte cose in casa, in strada e sul lavoro che, se maneggiate, possono essere «pericolose», possono cioè fare ammalare, ferire, se stessi o gli altri, o addirittura provocare la morte (dal fuoco all'elettricità, dal gas agli strumenti affilati, ecc.), evidenziando i comportamenti corretti per utilizzarle in sicurezza. Vengono inoltre spiegati molti esempi di segnaletica legata alla sicurezza e indicati i numeri utili da chiamare in caso di emergenza.

Il volume è scritto in un linguaggio altamente comprensibile ed è corredato di un'agile guida per educatori e genitori.

€ 19,50

libro + allegato indivisibili



9 788859 033653

www.erickson.it



INDICE



<i>PREMESSA</i>	<i>pag. 7</i>
<i>I PERICOLI IN CASA</i>	<i>pag. 9</i>
<i>I PERICOLI IN STRADA</i>	<i>pag. 37</i>
<i>I PERICOLI SUL LAVORO</i>	<i>pag. 83</i>
<i>LE EMERGENZE</i>	<i>pag. 101</i>
<i>I SEGNALI CHE TI AIUTANO</i>	<i>pag. 109</i>
<i>A CHI CHIEDERE AIUTO</i>	<i>pag. 125</i>
<i>LE DOMANDE DI DANIELE E MONICA</i>	<i>pag. 127</i>

CIAO!

SIAMO ANNA E GIORGIO,



IN QUESTO LIBRO VOGLIAMO PARLARTI DEI PERICOLI PIÙ COMUNI IN CASA, IN STRADA E SUL LAVORO E DI QUELLO CHE PUOI FARE PER LA TUA SICUREZZA.

CI SONO MOLTE COSE IN CASA E SUL LAVORO CHE USIAMO E CHE POSSONO ESSERE PERICOLOSE, POSSONO CIOÈ FARCI AMMALARE O FERIRCI O ADDIRITTURA FARCI MORIRE.

USIAMO MOLTE DI QUESTE COSE TUTTI I GIORNI, SONO UTILI PER LA NOSTRA VITA, QUELLA DI FAMILIARI E AMICI, MA DOBBIAMO USARLE BENE PER EVITARE I PERICOLI.

ANCHE QUANDO USCIAMO DI CASA POSSIAMO INCONTRARE DEI PERICOLI, DOBBIAMO STARE MOLTO ATTENTI. MAN MANO CHE DIVENTIAMO GRANDI AUMENTA IL NUMERO DI COSE CHE UTILIZZIAMO E POSSIAMO FARE DA SOLI. PER QUESTO È IMPORTANTE ESSERE INFORMATI SUI COMPORTAMENTI DA SEGUIRE. POSSIAMO ESSERE PIÙ INDIPENDENTI SE SIAMO ATTENTI.

LEGGENDO QUESTO LIBRO IMPARERAI I COMPORTAMENTI CORRETTI PER NON CORRERE RISCHI.

LA GUIDA È DIVISA IN TANTI CAPITOLI, OGNUNO DI UN COLORE:

ARANCIONE – PREMESSA

VIOLA – I PERICOLI IN CASA

ROSSO – I PERICOLI IN STRADA

BLU – I PERICOLI SUL LAVORO

GIALLO – LE EMERGENZE

AZZURRO – I SEGNALI CHE TI AIUTANO

VERDE – A CHI CHIEDERE AIUTO

ROSA – LE DOMANDE DI DANIELE E MONICA

LEGGI CON ATTENZIONE QUESTO TESTO, PARLANE CON I TUOI FAMILIARI E I TUOI AMICI.

SIAMO SICURI CHE SARÀ MOLTO INTERESSANTE.

BUONA LETTURA!



ANNA

GIORGIO

MONICA

DANIELE

I PERICOLI IN CASA



I PERICOLI NASCOSTI



LA NOSTRA CASA È IL POSTO DOVE STIAMO MEGLIO E CI SENTIAMO AL SICURO. SPESSO PERÒ SENTIAMO STORIE DI INCIDENTI IN CASA. CI SONO INFATTI MOLTI PERICOLI NASCOSTI, MA SE LI CONOSCI PUOI EVITARLI!



IL FUOCO



L'UOMO HA IMPARATO A NON FUGGIRE DAVANTI AL FUOCO,
MA A CONTROLLARLO E UTILIZZARLO.
IL FUOCO SI USA PER TANTE COSE.



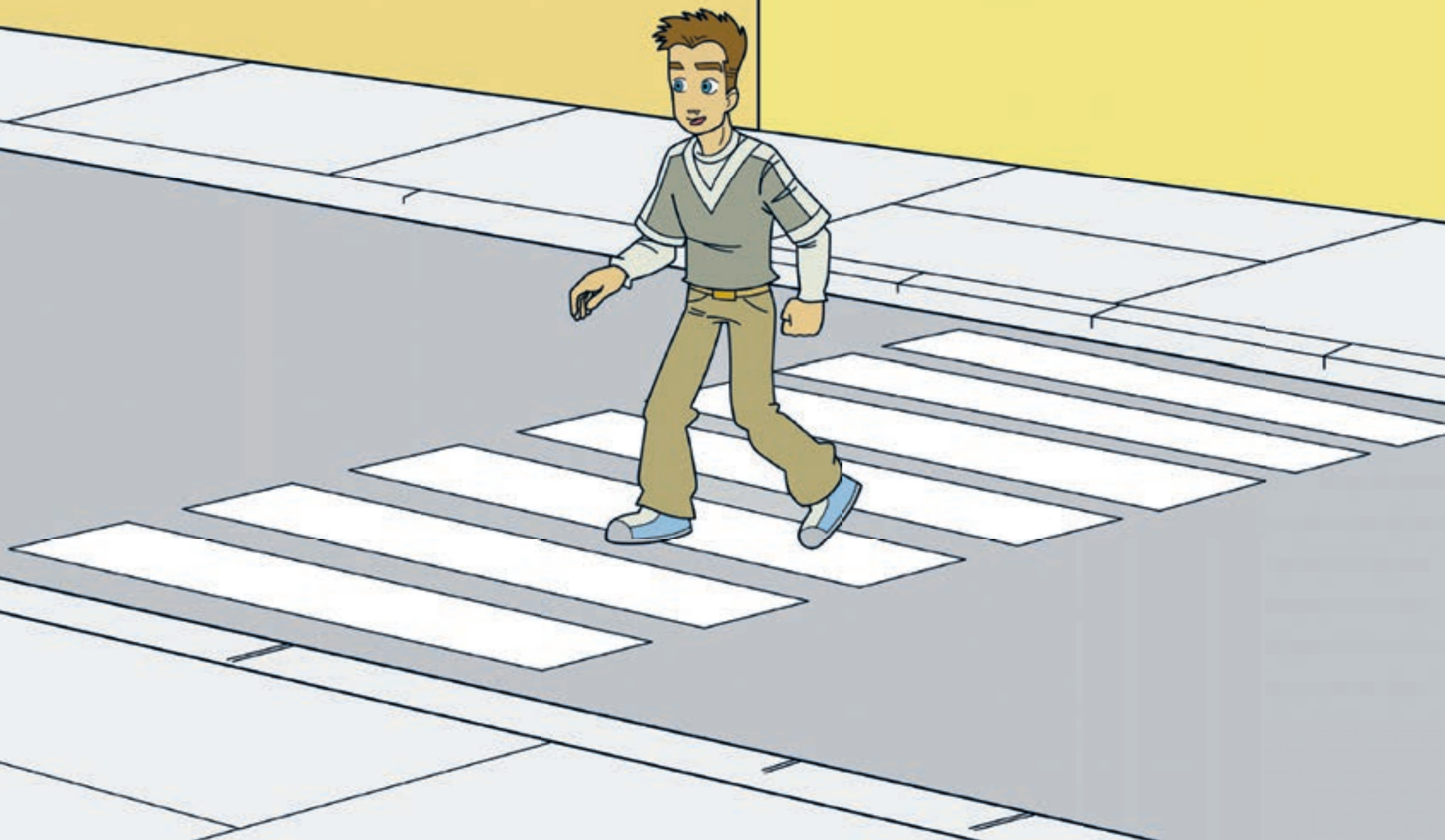
PER CUCINARE



PER SCALDARSI



I PERICOLI IN STRADA



COME RIMANERE IN SICUREZZA IN STRADA



CIAO SONO ANNA E TI VOGLIO PARLARE DEI PERICOLI CHE PUOI INCONTRARE QUANDO ESCI DI CASA.

QUANDO SEI IN STRADA E CAMMINI PER RAGGIUNGERE IL POSTO DI LAVORO O UN NEGOZIO DEVI STARE MOLTO ATTENTO A NON ESSERE INVESTITO DALLE AUTO.



NE ABBIAMO PARLATO NEL LIBRO *DA SOLI IN CITTÀ SENZA MAMMA E PAPA'*. PERCHÉ NON LO RILEGGI?

PROVIAMO A RICORDARE ALCUNE COSE IMPORTANTI.

ATTENZIONE AGLI ATTRAVERSAMENTI

RICORDATI DI CAMMINARE SUL MARCIAPIEDE E DI ATTRAVERSARE DOVE CI SONO SEMAFORI O STRISCE, E LONTANO DALLE CURVE.

IN OGNI CASO STAI SEMPRE ATTENTO, GUARDA BENE DA DOVE ARRIVANO LE MACCHINE. ATTRAVERSA SOLO QUANDO NON VEDI AUTO IN ARRIVO E FATTI VEDERE BENE ALZANDO UNA MANO.



A VOLTE PUOI TROVARE UNA PARTE DELLA STRADA CIRCONDATA DA UNA SEGNALETICA BIANCA E ROSSA E UN SEGNALE CON UN UOMO CHE SCAVA.

VUOL DIRE CHE CI SONO DEI LAVORI IN CORSO E POTREBBE ESSERCI UNA BUCA IN CUI CADERE E FARSI MALE, NON ANDARCI!

SE DEVI ATTRAVERSARE UNA PIAZZA, RICORDATI DI GIRARE INTORNO ATTRAVERSANDO LE VARIE VIE CHE INCONTRI E NON TAGLIARLA.



PERDERSI E RITROVARSI



QUALCHE VOLTA, ANDANDO IN GIRO PUÒ CAPITARE DI PERDERSI.

PERDERSI VUOL DIRE NON RICONOSCERE LE STRADE O NON RITROVARE GLI AMICI O LE PERSONE CON CUI STAVI CAMMINANDO.

QUESTO PUÒ SUCCEDERE PER VARI MOTIVI. VEDIAMO ALCUNE STORIE.



I PERICOLI SUL LAVORO



PERCHÉ LAVORARE IN MODO SICURO



CIAO, MI CHIAMO **GIORGIO** E TI VOGLIO PARLARE DEI PERICOLI CHE PUOI INCONTRARE QUANDO SEI AL LAVORO.

LAVORARE È IMPORTANTE.

LAVORARE IN UN POSTO SICURO È UN TUO DIRITTO.

TUTTI I LAVORATORI SI POSSONO FARE MALE QUANDO SONO AL LAVORO.

IN TUTTI I LAVORI CI POSSONO ESSERE COSE O SITUAZIONI PERICOLOSE.

CI SONO COSE CHE IL TUO DATORE DI LAVORO PUÒ FARE PER PROTEGGERTI.

CI SONO COSE CHE TU PUOI FARE PER PROTEGGERTI.

PER QUESTO MOTIVO VORREI DIRTÌ TUTTO QUELLO CHE SO SULLA SICUREZZA SUL LAVORO.

COSÌ TI PUOI SENTIRE AL SICURO IN OGNI SITUAZIONE E LUOGO.



LA SICUREZZA E LA SALUTE SUL LAVORO

C'È UNA LEGGE CHE STABILISCE CHE TUTTI I LAVORATORI DEVONO LAVORARE IN UN POSTO DI LAVORO SANO E SICURO. IN ITALIA È LA **LEGGE NUMERO 81 DEL 2008**, CHE SI CHIAMA **TESTO UNICO SULLA SICUREZZA**. VEDIAMO INSIEME COME SI FA PER STARE IN SALUTE E SICURI SUL POSTO DI LAVORO. VORREI PRIMA DI TUTTO SPIEGARTI ALCUNE PAROLE CHE SI SENTONO SPESSO.

IL **DANNO** È QUANDO TI FAI MALE PERCHÉ HAI UTILIZZATO O HAI FATTO QUALCOSA DI PERICOLOSO.

IL **PERICOLO** È QUALCOSA CHE PUÒ FARTI MALE.
UN ATTREZZO CHE USI QUANDO LAVORI PUÒ FARE UN DANNO.
AD ESEMPIO, UN COLTELLO CON LA LAMA AFFILATA È UN PERICOLO PERCHÉ LA SUA LAMA PUÒ CAUSARE UN DANNO.

IL **RISCHIO**, È QUANDO PUÒ SUCCEDERE QUALCOSA CHE PUÒ FARTI MALE.
RITORNANDO ALL' ESEMPIO DEL COLTELLO, IL RISCHIO È LA PROBABILITÀ CHE QUANDO LO USI TI PUOI TAGLIARE.

QUINDI ANCHE QUANDO SEI AL LAVORO È IMPORTANTE SAPERE SE CI SONO PERICOLI E DEI RISCHI E COME TI PUOI PROTEGGERE.

COME SI FA?

SI PUÒ FARE **PREVENZIONE**, CIOÈ FARE COSE CHE POSSONO DIMINUIRE IL RISCHIO.

AD ESEMPIO SI POSSONO SEGUIRE DEI CORSI DI FORMAZIONE SULLA SICUREZZA SUL LAVORO.

OPPURE SI PUÒ RICCORRERE A UNA **PROTEZIONE**, CIOÈ UTILIZZARE COSE CHE TI PROTEGGONO DAI PERICOLI.

AD ESEMPIO USARE **DISPOSITIVI DI PROTEZIONE INDIVIDUALI (DPI)**.



I DISPOSITIVI DI PROTEZIONE INDIVIDUALE



I DISPOSITIVI DI PROTEZIONE INDIVIDUALE (DPI) SONO TUTTE LE ATTREZZATURE O GLI STRUMENTI CHE IL LAVORATORE **DEVE** INDOSSARE PER PROTEGGERSI MENTRE SVOLGE LA PROPRIA MANSIONE. **ATTENZIONE!**

HO DETTO CHE IL LAVORATORE **DEVE** INDOSSARE, PERCHÉ SONO OBBLIGATORI IN SPECIFICHE SITUAZIONI.

OGNI LAVORO HA DPI DIVERSI. PUOI DOVERNE USARE UNO O PIÙ DI UNO.



GUARDIAMO INSIEME L'IMMAGINE PARTENDO DALL'ALTO, COSA VEDI?

- **PROTEZIONE PER LA TESTA: ELMETTO**
- **PROTEZIONI PER GLI OCCHI: OCCHIALI**
- **PROTEZIONI PER LE ORECCHIE: POSSONO ESSERE TAPPI O CUFFIE**
- **PROTEZIONE PER IL VISO: VISIERA**
- **PROTEZIONE PER LE VIE RESPIRATORIE: MASCHERA E MASCHERINA**
- **INDUMENTI AD ALTA VISIBILITÀ: POSSONO ESSERE BANDE RIFLETTENTI E I GIUBBOTTI O GILET CON BANDE RIFRANGENTI**
- **INDUMENTI PROTETTIVI: POSSONO ESSERE PANTALONI E TUTE SPECIALI**
- **PROTEZIONE PER LE CADUTE DALL'ALTO: IMBRACATURA**
- **PROTEZIONI PER MANI E BRACCIA: GUANTI**
- **PROTEZIONI PER PIEDI CON FUNZIONE ANTISCIVOLO: SCARPE O CALZATURE DI SICUREZZA.**

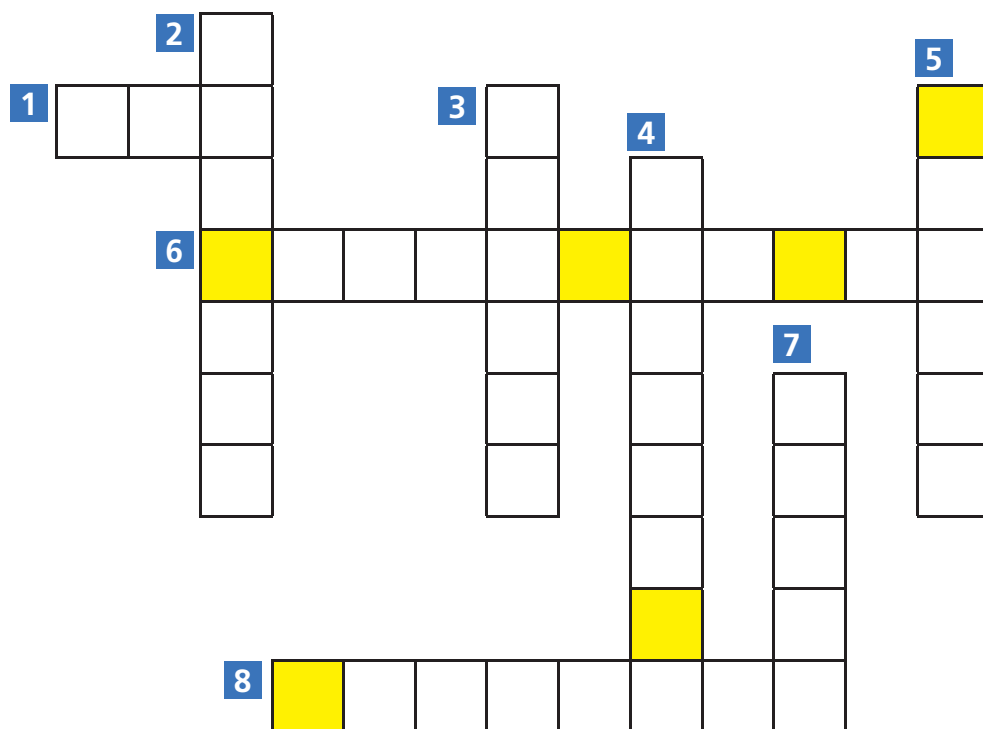
A COSA SERVONO I DPI?



I DPI SONO MOLTO IMPORTANTI PERCHÉ PUOI LAVORARE IN MODO PIÙ _____

TROVA LA PAROLA NASCOSTA! PER COMPLETARE LA FRASE RISOLVI IL CRUCIVERBA.

SCEGLI UN NUMERO. CERCALO QUI SOTTO E LEGGI LA DEFINIZIONE. SCRIVI LA RISPOSTA NEL CRUCIVERBA. FAI LA STESSA COSA FINO A CHE AVRAI SCRITTO LE RISPOSTE VICINO A TUTTI I NUMERI DEL CRUCIVERBA.



ORIZZONTALI

- 1. SIGLA DEI DISPOSITIVI DI PROTEZIONE INDIVIDUALI
- 6. LA INDOSSA CHI LAVORA MOLTO IN ALTO
- 8. PROTEGGONO GLI OCCHI

VERTICALI

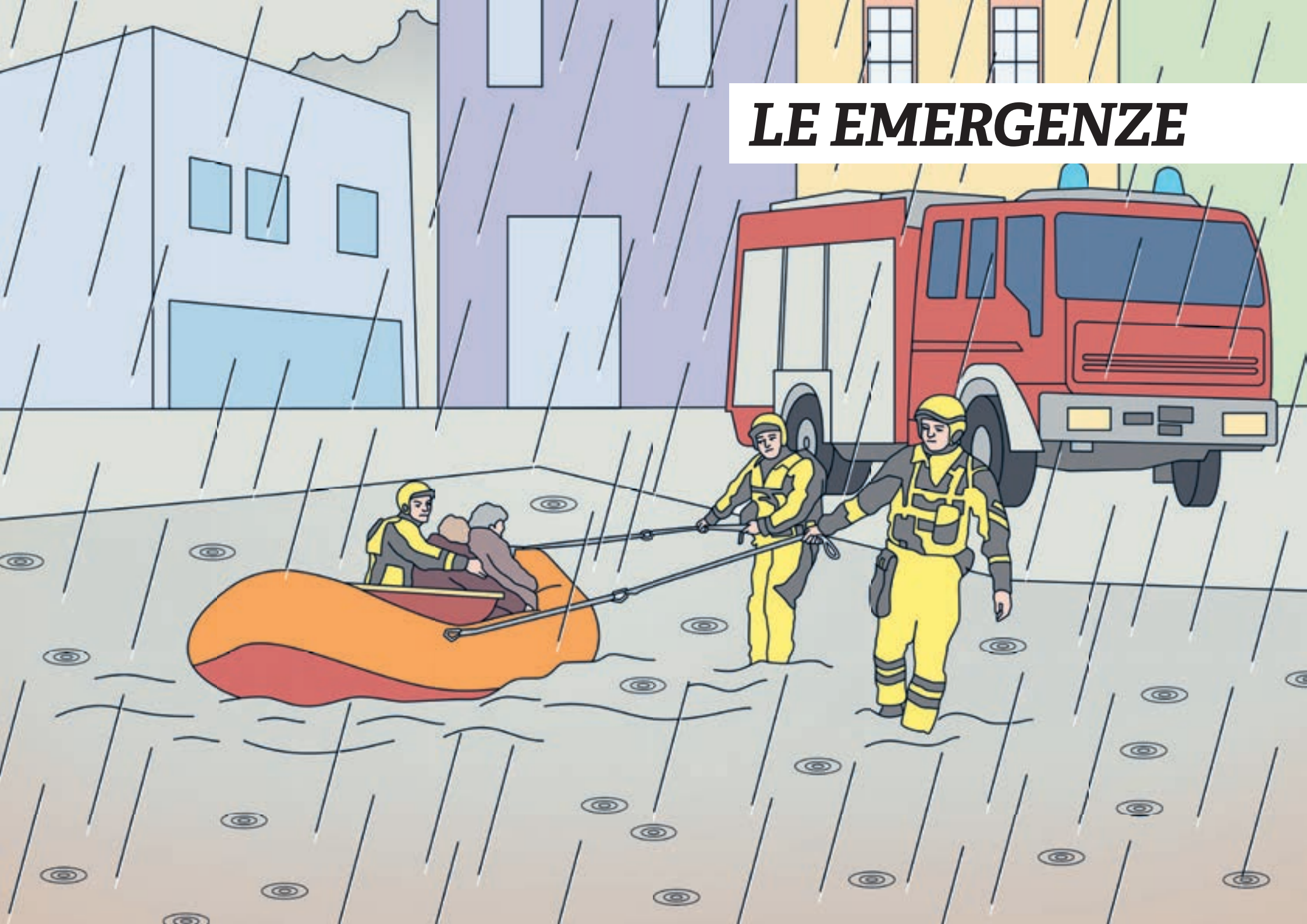
- 2. PROTEGGE IL VISO DAGLI SCHIZZI
- 3. SERVONO PER PROTEGGERE LE MANI DALLE SOSTANZE CHIMICHE
- 4. SI INDOSSA PER PROTEGGERE NASO E BOCCA DA POLVERE O VAPORI
- 5. SERVONO PER PROTEGGERE I PIEDI DA URTI E SCHIACCIAMENTI
- 7. PROTEGGONO DAL RUMORE E SPESSO SONO USA E GETTA

OTTIMO LAVORO!

ORA SCRIVI NELLA FRASE INIZIALE SOLO LE LETTERE DEI QUADRATI GIALLI E SCOPRIRAI PERCHÉ SONO IMPORTANTI I DPI. SE SEI IN DIFFICOLTÀ ROVESCIA LA PAGINA PER VEDERE LE SOLUZIONI. MI RACCOMANDO, NON SBIRCIARE PRIMA!

SOLUZIONI 1. DPI; 2. VISIERA; 3. GUANTI; 4. MASCHERA; 5. SCARPE; 6. IMBRACATURA; 7. TAPPETI; 8. OCCHIALI; PAROLA NASCOSTA: SICURO

LE EMERGENZE



CHE COS'È UN'EMERGENZA

UN'EMERGENZA È QUANDO ACCADE QUALCOSA CHE NON TI ASPETTI E CHE PUÒ CAUSARE DANNI ALLE PERSONE E ALLE COSE.

UN'EMERGENZA PUÒ ACCADERE IN QUALSIASI MOMENTO, ANCHE QUANDO SEI AL LAVORO.

ABBIAMO VISTO CHE I PERICOLI CI SONO SEMPRE, UN'EMERGENZA INVECE È UN EVENTO ECCEZIONALE, CIOÈ ACCADE POCHISSIME VOLTE.

PERÒ È IMPORTANTE ESSERE PREPARATI, COSÌ SE ARRIVA SAI COSA FARE.

ECCO ALCUNI ESEMPI DI EMERGENZE:

- MALTEMPO, COME TEMPESTA DI PIOGGIA O DI NEVE
- ALLUVIONE, CIOÈ UN GRANDE ALLAGAMENTO DELLE STRADE CHE PUÒ ARRIVARE DENTRO LE CASE E SPOSTARE LE MACCHINE!
- INCENDIO
- ESPLOSIONE
- TERREMOTO
- FUORIUSCITA DI SOSTANZE VELENOSE.



EVACUARE



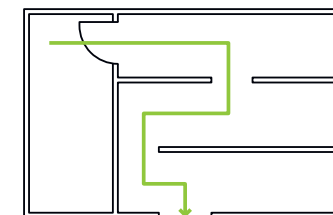
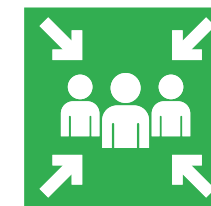
QUANDO C'È UN'EMERGENZA SI SENTE SPESSO QUESTA PAROLA: **EVACUARE**.

EVACUARE SIGNIFICA USCIRE DA UN EDIFICIO DURANTE UN'EMERGENZA E SEGUIRE I SEGNALI DI USCITA FINO AL **PUNTO DI RACCOLTA**.

LA **MAPPA DI EVACUAZIONE** INDICA DOVE È POSSIBILE USCIRE E LA STRADA DA SEGUIRE PER USCIRE DALL'EDIFICIO IN CUI STAI.

IL **PERCORSO DI EVACUAZIONE** È IL MODO SICURO PER USCIRE DA UN EDIFICIO.

IL CARTELLO DI USCITA INDICA DOVE SI TROVA LA PORTA VERSO L'ESTERNO. VAI A VEDERE PIÙ AVANTI NEL LIBRO I SEGNALI DI SALVATAGGIO (VAI A PAG. 116).



RICORDA

■ IN CASO DI:

- MALTEMPO
- FUORIUSCITA DI SOSTANZE VELENOSE ALL'ESTERNO

DEVI ANDARE IN UN LUOGO SICURO DENTRO L'EDIFICIO, E STARE LONTANO DALLE FINESTRE.

■ IN CASO DI:

- INCENDIO
- ESPLOSIONE

DEVI USCIRE DALL'EDIFICIO.



IN CASO DI INCENDIO:

- USA LE SCALE, NON USARE L'ASCENSORE.



IN CASO DI TERREMOTO:

- METTITI SOTTO IL VARCO DI UN MURO PORTANTE, CIOÈ QUELLO PIÙ SPESSO
- OPPURE METTITI SOTTO UNA TRAVE O SOTTO UN TAVOLO
- NON STARE VICINO AI MOBILI, OGGETTI PESANTI E VETRI PERCHÉ POTREBBERO CADERTI ADDOSSO.



SE NON SEI SICURO SU COSA FARE: SEGUI LE ALTRE PERSONE.
PER TROVARE UN LUOGO SICURO DENTRO L'EDIFICIO O PER USCIRE FUORI.

SE LAVORI DEVI SAPERE...

■ DOVE DEVI ANDARE PER ESSERE AL SICURO E COME CI ARRIVI:

- DOVE È LA MAPPA DI EVACUAZIONE?
- QUAL È IL PERCORSO DI EVACUAZIONE?
- DOVE SONO LE USCITE DI EMERGENZA?
- DOV'È IL PUNTO DI RACCOLTA?

■ SE C'È UN ALLARME DI EMERGENZA:

- COME È FATTO?
- CHE SUONO HA?

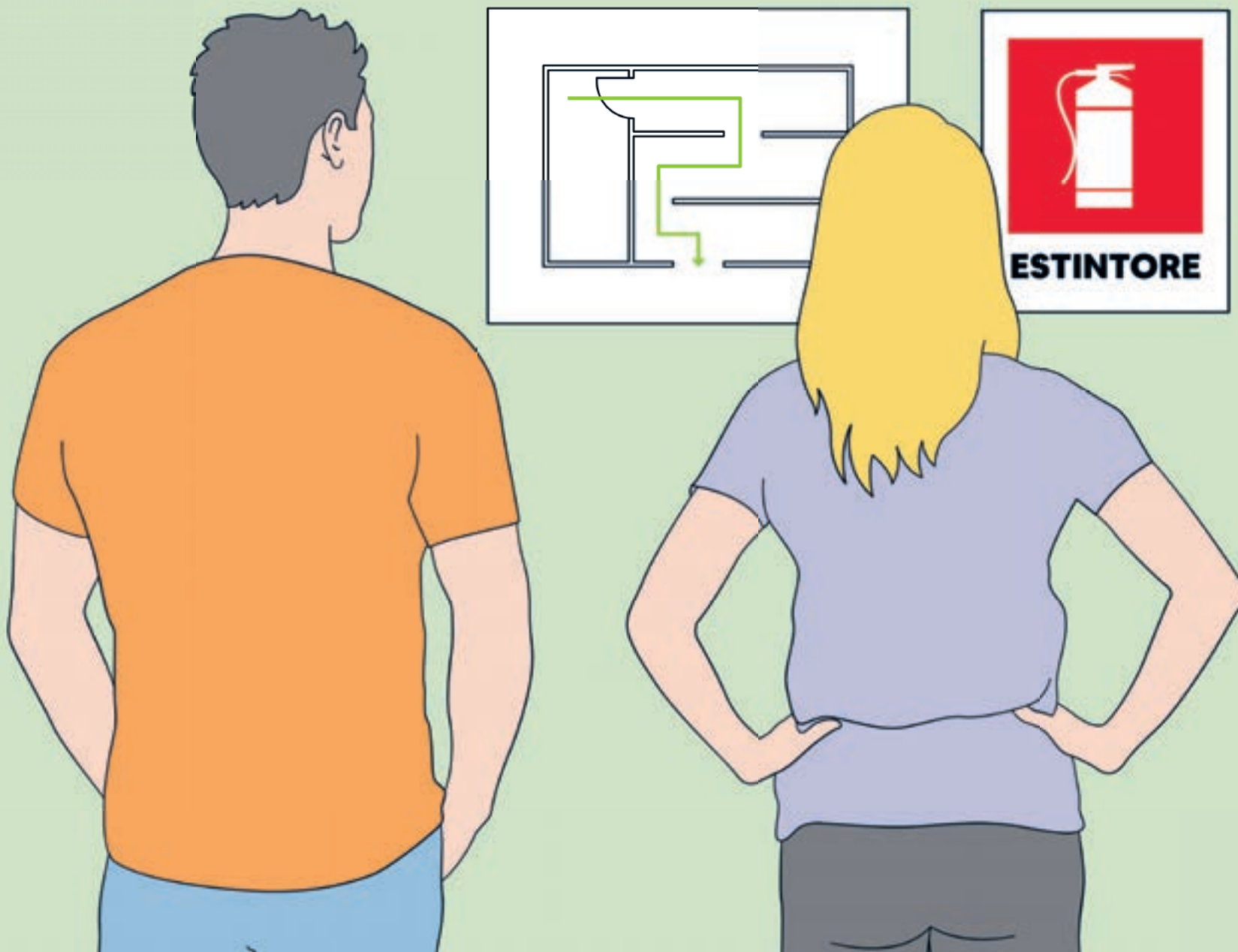
■ CHI È IL RESPONSABILE DURANTE UN'EMERGENZA.

■ COSA FARE SE QUALCUNO SI FA MALE.

■ COME SI FA A CAPIRE QUANDO L'EMERGENZA È FINITA.



I SEGNALI CHE TI AIUTANO



I SEGNALI CHE TI AIUTANO

CI SONO DEI SEGNALI CHE TI AIUTANO A EVITARE I PERICOLI.

FUNZIONANO COME UN SEMAFORO:

- SE SONO DI COLORE **ROSSO**, FERMATI
- SE SONO DI COLORE **GIALLO**, FAI MOLTA ATTENZIONE
- SE SONO DI COLORE **VERDE**, PUOI ANDARE.

POI CI SONO DEI SEGNALI **BLU** CHE TI DANNO DELLE INFORMAZIONI UTILI.

AL LAVORO PUOI TROVARE DIVERSI TIPI DI SEGNALI, SAI RICONOSCERLI?

PROVIAMO A VEDERLI INSIEME!



■ SEGNALE DI **DIVIETO**

- FORMA: CIRCOLARE CON UN LINEA OBLIQUA AL CENTRO
- COLORE: **ROSSO**

■ COSA SIGNIFICA?

TI VIETA DI FARE QUALCOSA CHE POTREBBE ESSERE PERICOLOSO:
FERMATI, COME FARESTI CON IL SEMAFORO **ROSSO**, E NON FARE
QUESTE COSE!

ESEMPI DI SEGNALI DI **DIVIETO**:**DIVIETO DI FUMARE**

QUESTO SEGNALE TI DICE DI NON FUMARE SUL POSTO DI LAVORO.

**DIVIETO DI SPEGNERE L'INCENDIO CON L'ACQUA**

QUESTO SEGNALE TI DICE DI NON UTILIZZARE L'ACQUA PER SPEGNERE UN INCENDIO PERCHÉ PUÒ ESSERE PERICOLOSO, AD ESEMPIO PER LA PRESENZA DI CORRENTE ELETTRICA.

**DIVIETO DI CAMMINARE A PIEDI**

QUESTO SEGNALE TI DICE DI NON ACCEDERE A PIEDI PERCHÉ CI SONO DEI MEZZI CHE PASSANO SPESSO E PUOI FARTI MALE.

**DIVIETO DI USARE FIAMME LIBERE**

QUESTO SEGNALE TI DICE DI NON UTILIZZARE UN ACCENDINO ACCENDERE UN FIAMMIFERO, PERCHÉ PUÒ CAUSARE UN INCENDIO O UN'ESPLOSIONE.

**DIVIETO DI BERE L'ACQUA**

QUESTO SEGNALE TI DICE DI NON BERE PERCHÉ NON È POTABILE.



DIVIETO DI ACCESSO

QUESTO SEGNALE TI DICE CHE NON PUOI ENTRARE PERCHÉ PUÒ ESSERE PERICOLOSO. SOLO I LAVORATORI AUTORIZZATI DAL DATORE DI LAVORO POSSONO ENTRARE.



DIVIETO PER I MEZZI DI PASSARE

QUESTO SEGNALE TI DICE CHE NON PUOI PASSARE CON UN MEZZO PERCHÉ CI SONO PERSONE CHE SI POSSONO FARE MALE.



DIVIETO DI TOCCARE

QUESTO SEGNALE TI DICE DI NON TOCCARE PERCHÉ TI PUOI FERIRE O SCOTTARE.



DIVIETO DI USARE IL TELEFONO CELLULARE

QUESTO SEGNALE TI DICE DI NON STARE AL TELEFONO PERCHÉ TI PUOI DISTRARRE DAL LAVORO CHE STAI FACENDO E PERCHÉ PUÒ DARE FASTIDIO AGLI ALTRI O ALLE MACCHINE.



DIVIETO DI SALIRE

QUESTO SEGNALE TI DICE CHE NON PUOI SALIRE PERCHÉ PUOI SCIVOLARE O CADERE.

TI HO INDICATO I PIÙ COMUNI. TI È CAPITATO DI VEDERLI SUL TUO POSTO DI LAVORO O IN ALTRI LUOGHI?

SEGNALE DI **AVVERTIMENTO**



■ FORMA: TRIANGOLARE

■ COLORE: **GIALLO**

■ COSA SIGNIFICA?

TI AVVERTE DI UN RISCHIO O DI UN PERICOLO: FAI MOLTA ATTENZIONE, COME FARESTI CON IL SEMAFORO **GIALLO**.

■ ESEMPI DI SEGNALI DI **AVVERTIMENTO**:



PERICOLO GENERICO

QUESTO SEGNALE TI DICE CHE C'È UN PERICOLO IN GENERALE



QUESTO SEGNALE TI DICE CHE C'È UN **RISCHIO BIOLOGICO**.

TI RICORDI COSA SIGNIFICA? VAI A VEDERE A PAGINA 96.



QUESTO SEGNALE TI DICE CHE È PRESENTE **MATERIALE CHE PUÒ PRENDERE FUOCO**.

QUINDI PUÒ CAUSARE UN INCENDIO.