

CON LA SUPERVISIONE
SCIENTIFICA DI
**CESARE
CORNOLDI
SUSI
CAZZANIGA**



**I QUADERNI
PER LA
DISLESSIA**

**DALLE SILLABE
ALLE PAROLE**

Erickson

CIAO, IO SONO DORA!

Forse non lo sai, ma leggere è molto difficile perché comporta molti passaggi. Ogni volta che leggi, infatti, il tuo cervello deve:

1. riconoscere le **LETTERE**;
2. recuperare il **SUONO DELLE LETTERE**;
3. mettere insieme i **SUONI**.

Ti succede quando leggi di vedere le lettere che ballano, si muovono, si confondono tra di loro? E quindi fai molta fatica e molti errori?

Può essere che le tue difficoltà siano dovute alla **DISLESSIA**, che è una caratteristica, come ad esempio avere gli occhi neri: vuol dire solo che impari in modo diverso.

Ma non preoccuparti, questo quaderno ti aiuterà a migliorare e a leggere sempre più veloce e in maniera corretta!



SUPERVISIONE SCIENTIFICA

CESARE CORNOLDI

Professore emerito dell'Università degli studi di Padova, si occupa da anni dello studio sperimentale dei processi mnestici e delle componenti cognitive, metacognitive e strategiche delle difficoltà di apprendimento.

SUSI CAZZANIGA

Psicologa e psicoterapeuta, specializzata in Psicopatologia dell'apprendimento. Lavora in ambito clinico a Roma, con bambini e adolescenti in difficoltà, e con i loro genitori, privatamente e all'interno del Centro Clinico Interuniversitario Humanitas, dove si occupa di diagnosi e trattamento nell'ambito del disagio scolastico, coordinando l'Unità clinica sui Disturbi Specifici dell'Apprendimento. Si occupa anche di formazione, in particolare a favore degli insegnanti.

I QUADERNI PER LA DISLESSIA

PRIME SILLABE

Giochi e attività su sillabe piane CV ad alta frequenza (ad esempio: NE, DI, TO, LA, LE, NA, TE)

DALLE SILLABE ALLE PAROLE

Giochi e attività su sillabe e gruppi di lettere CVC, CCV, VCV, VC (ad esempio: CON, FRA, ERE, AL)



Con il progetto Pluralità visibili, Erickson si impegna a promuovere una narrazione e rappresentazione equa delle differenze. Ciò significa assicurare che i libri rappresentino in maniera realistica e significativa le diverse identità sociali e politiche delle persone, e siano privi di stereotipi e pregiudizi. Comporta anche l'utilizzo di un linguaggio inclusivo. Il manifesto Pluralità visibili illustra le ragioni, le sfide e gli impegni che Erickson assume per rappresentare le pluralità che caratterizzano la società contemporanea. Per una migliore fluidità di lettura e per garantire la piena accessibilità dei contenuti, nel testo si fa perlopiù riferimento al genere maschile. Si specifica, in ogni caso, che le occorrenze al maschile universale sono sempre indirizzate indifferentemente a tutti i generi.

Per approfondire
erickson.it/pluralita-visibili

SCARICA LE SOLUZIONI



Inquadra il QR code per scaricare le soluzioni degli esercizi.

Oppure visita il sito
<https://newsletter.erickson.it/iscrizioni/soluzioni-quaderni-dislessia-2>

Progettazione/Editing

Roberta Tanzi
Veronica Longo
Serena Larentis

Progetto grafico
Mattia Casagrande

Impaginazione
Loretta Oberosler

Copertina
Alessandro Stech

Illustrazioni
Veronica Genovese

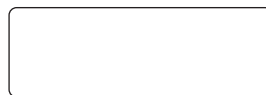
Audio
Jinglebell Communication

Direzione artistica
Giordano Pacenza

© 2024 Edizioni Centro Studi Erickson S.p.A.
Via del Pioppeto 24 – 38121 TRENTO
Tel. 0461 951500
www.erickson.it – info@erickson.it

ISBN: 978-88-590-3702-6

Tutti i diritti riservati. Vietata la riproduzione con qualsiasi mezzo effettuata, se non previa autorizzazione dell'Editore.



Finito di stampare
nel mese di aprile 2024
da Grafiche STELLA s.r.l.
Roverchiara (Vr)



Semplici regole per smaltire e riciclare gli imballaggi
www.erickson.it/it/dove-lo-butto



I QUADERNI PER LA DISLESSIA

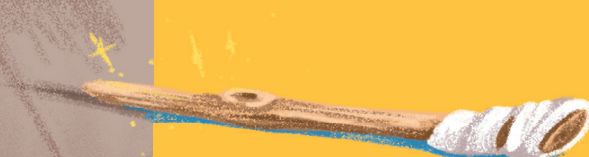
Ispirati al programma di dimostrata efficacia *Dislessia e trattamento sublessicale* di S. Cazzaniga, A.M. Re, C. Cornoldi, S. Poli e P.E. Tressoldi, *I Quaderni per la Dislessia* offrono esercizi colorati e divertenti per aiutare nella lettura le bambine e i bambini che leggono stentatamente, lentamente o commettendo errori. Un programma rivolto a psicologi dell'apprendimento, logopedisti, genitori e insegnanti.

Aiuta la simpatica Dora a diventare una maga esperta in incantesimi e pozioni magiche! Per farlo, affronterai assieme a lei e al suo buffo gatto Gigi un percorso avventuroso ricco di giochi con sillabe e parole e prove di magia e conquisterete così il fantastico diploma «Dalle sillabe alle parole»!

Giocando con le sillabe e le parole, potrai allenarti a:

- comporre parole di lunghezze diverse a partire da sillabe date;
- comporre parole riordinando le sillabe;
- comporre parole divise in due o più parti.

Nel quaderno troverai inoltre adesivi colorati con le sillabe per completare il memopentolone di Dora e gli incantesimi per superare le prove di magia!



€ 12,50



www.ericson.it

INDICE

8 **SEZIONE 1**

Sillabe CON – IL – DEL – MEN – NON – PER – PRO – AL

16 **SEZIONE 2**

Sillabe DEI – NEL – PAR – TER – TRA – SEN – VER – FRA

24 **SEZIONE 3**

Sillabe AT – IM – DAL – FOR – SUL – COR – VEN – IN

33 **SEZIONE 4**

Sillabe PEN – FAN – MOL – MAN – SPA – SEM – ARE – ERE – IRE – RIA

42 **SEZIONE 5**

Sillabe PRI – TAN – RAN – GRA – FAT – SPE – SCO – TEL – TEM – NUO

52 **SEZIONE 6**

Sillabe POS – CRE – CAM – COM – SPO – PAS – PRA – PRE – SET – VAN

62 **DIPLOMA DI MAGIA**

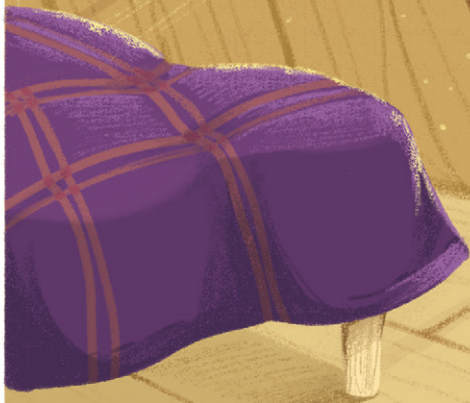
I **Quaderni per la Dislessia** presentano divertenti attività tratte da *Dislessia e trattamento sublessicale* (Erickson, 2005), gold standard per la diagnosi e l'intervento con bambini e bambine con difficoltà di lettura.

A pagina 63 troverai un breve approfondimento sulla dislessia e le caratteristiche e gli obiettivi di questi quaderni.

**MONICA E DORA GUARDANO
INCANTATE LA NEVE SCENDERE...**

MONICA,
GUARDA
QUANTA
NEVE!

BELLO!



DORA,
PRENDIAMO
GLI
SLITTINI?



ECCOMI,
SONO GIÀ
PRONTA!





FACCIAMO
UNA GARA
UN PO'
SPECIALE?

CI STO.



PARTIAMO
IN VOLO CON
L'AIUTO DI UN PO'
DI MAGIA. POI DALLA
BANDIERINA ROSSA
SCIVOLIAMO SULLA
NEVE: CHI ARRIVA
PER PRIMA
AL PUPAZZO
HA VINTO.

1

LEGGI LE SILLABE

Leggi tante volte queste sillabe.

Potrai aiutare Dora a pronunciare incantesimi.

CON	IL	DEL	MEN
	3		5
NON	PER	PRO	AL
1		2	4

Ora riporta negli spazi qui sotto le sillabe numerate, seguendo l'ordine: che cosa offre Gigi a Dora?

<input type="text"/>	<input type="text"/>	VI	<input type="text"/>	TÈ	<input type="text"/>	LA	<input type="text"/>	TA?
1	2		3		4		5	



11 GARA DI VELOCITÀ

Leggi più velocemente che puoi prima le sillabe e poi le parole.
Segna quanto tempo impieghi.

NEL ANELLO	SEN SENTIERO	TER TERRA	PAR PARTITA	VER VERDURA
VER VERDE	TER TERRORE	TRA TRAMA	FRA FRATE	SEN SENSO
PAR PARCO	TER TERZO	SEN SENTIRE	VER VERME	NEL RAPANELLO
FRA FRANA	TER TERME	VER CAVERNA	SEN SENTIMENTO	TRA TRAMEZZINO
TRA TRAPEZIO	VER VERZA	PAR LEOPARDO	FRA FRAGOLA	NEL MONELLO
FRA CIFRA	VER DIVERSO	FRA FRASE	TER TERRAZZO	TRA TRAVE
PAR PARTORIRE	TRA TRAPANO	NEL PANNELLO	SEN PRE SENTE	TER TERRENO
FRA FRADELLO	TRA TRAPUNTA	PAR PARRUCCA	TRA TRAFORO	VER PO VERTÀ

Tempo 1 (adesso): _____

Tempo 2 (dopo l'es. 15): _____



Che cos'è? Rispondi alle domande aiutandoti con le caselle azzurre che trovi sopra.

- Lo trovi al circo e anche in geometria. È il _____
- Rosso fuori e bianco dentro, tondo o allungato e un po' piccante è il _____
- Serve per far buchi e ha tante punte. È il _____

Ascolta e cerchia la parola giusta.



1 IMPARARE

2 INPARARE

3 INBUTO

4 IMBUTO

5 INPERO

6 IMPERO

7 IMBOCCARE

8 INBOCCARE

9 INPEGNO

10 IMPEGNO

11 INPASTO

12 IMPASTO

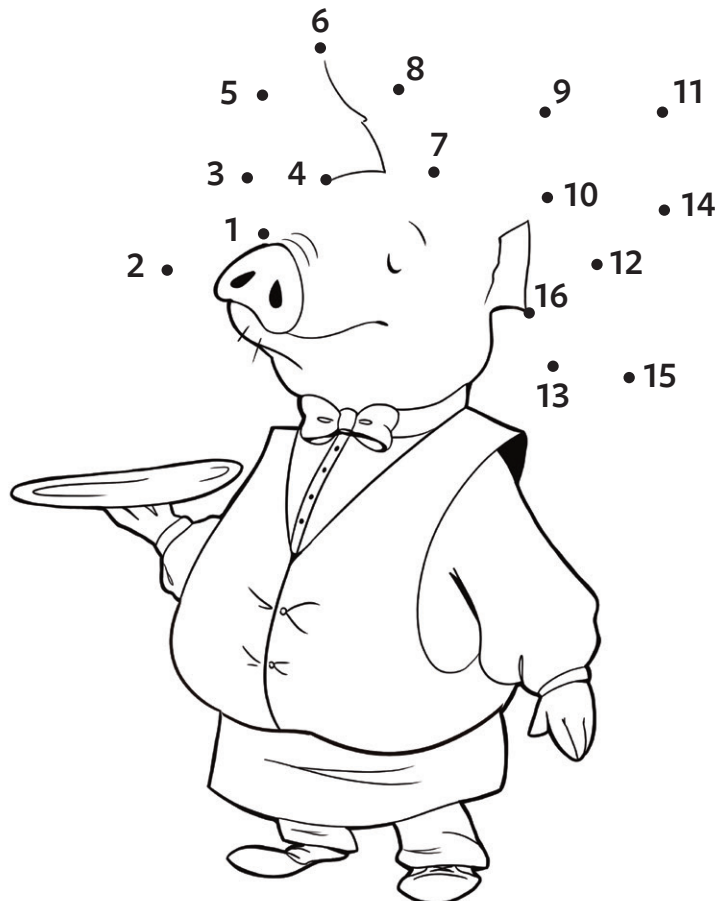
13 IMBUCARE

14 INBUCARE

15 INPICCIONE

16 IMPICCIONE

Unisci i punti con
i numeri delle parole
che hai scelto.
Scoprirai chi è
il cameriere della
mensa della scuola
di magia!



30 FORMA DELLE PAROLE

Prova a trovare nuove parole partendo da quelle in elenco, aggiungendo -RÌA alla fine e cambiando qualche lettera. Vedrai che sono tutti dei negozi!

GELATO → GELATERIA

PANETTIERE → _____

FALEGNAME → _____

LIBRO → _____

VETRO → _____

PIZZA → _____

TINTORE → _____

Dove rubano le salsicce Gigi e Renato?

MACELLE _____



31 DIVIDI IN SILLABE

Anche -RÌA non è una sillaba, ma un gruppo di lettere molto comune. Dividi le seguenti parole facendoti aiutare da Gigi: una zampa per ogni sillaba!

PIADINERIA  _____

PASTICCERIA  _____

FORNERIA  _____

INFERMERIA  _____

49 A CACCIA DI SILLABE

Completa le parole scrivendo le sillabe mancanti.
Poi cerca le coppie di immagini che iniziano con la stessa sillaba ed eliminale con una crocetta.



CRESTA



___MODORO



___TE



___MELLO



___STELLO



___BIO



___MONE



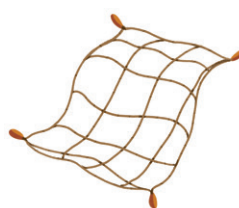
___STA



___MIO



___LORI



___TE



CREMA

Cerchia le figure rimaste e segna la loro sillaba iniziale per completare il consiglio che dà Gigi il saggio a Dora.

RICORDA: GLI OSTA___ SONO TRAM___LINI

PER CRESCE___!