

RICERCA e SVILUPPO Erickson
in collaborazione con
Sabrina Campregher e Cristiana Bianchi

CLIL *with* LAPBOOK



PERCORSI E MATERIALI PER LA SCUOLA PRIMARIA



SCIENCE

LAPBOOK

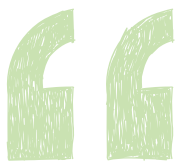
Erickson

CLIL *with* LAPBOOK

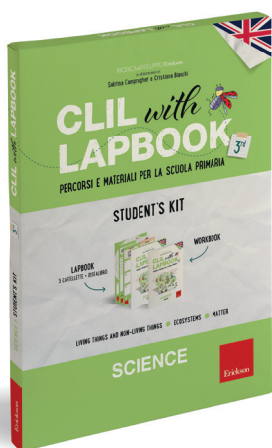
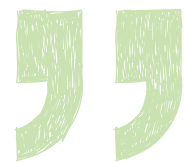


LAPBOOK

Un lapbook per ognuno dei tre macro-argomenti disciplinari affrontati nel corso dell'anno, da costruire progressivamente con i vari elementi forniti nel disfalibro. Oltre a organizzare in forma concreta i contenuti, il lapbook è uno strumento che permette di esercitarsi e di consolidare gli apprendimenti e di autovalutarsi. Risulta particolarmente motivante per i bambini, sia durante la sua costruzione, perché li rende protagonisti di un atto creativo, sia in seguito, perché dà loro la possibilità di studiare su un materiale che loro stessi hanno realizzato.



**Ritaglia, incolla, progetta e costruisci:
un percorso di apprendimento attivo,
incentrato su una didattica laboratoriale
e collaborativa, per sviluppare le proprie
competenze disciplinari e linguistiche in
modo concreto, coinvolgente e divertente.**



STUDENT'S KIT

Il kit per lo studente si compone di tre lapbook e di un workbook. I lapbook riassumono e sistematizzano i contenuti relativi a ciascuno dei tre macro-argomenti disciplinari affrontati nel corso dell'anno e sono da costruire progressivamente con i vari elementi forniti nel disfalibro. Il workbook propone una serie di esercizi per il consolidamento degli apprendimenti e lo studio individuale. Contiene inoltre un glossario illustrato con i vocaboli più significativi e ricorrenti nei tre percorsi didattici.

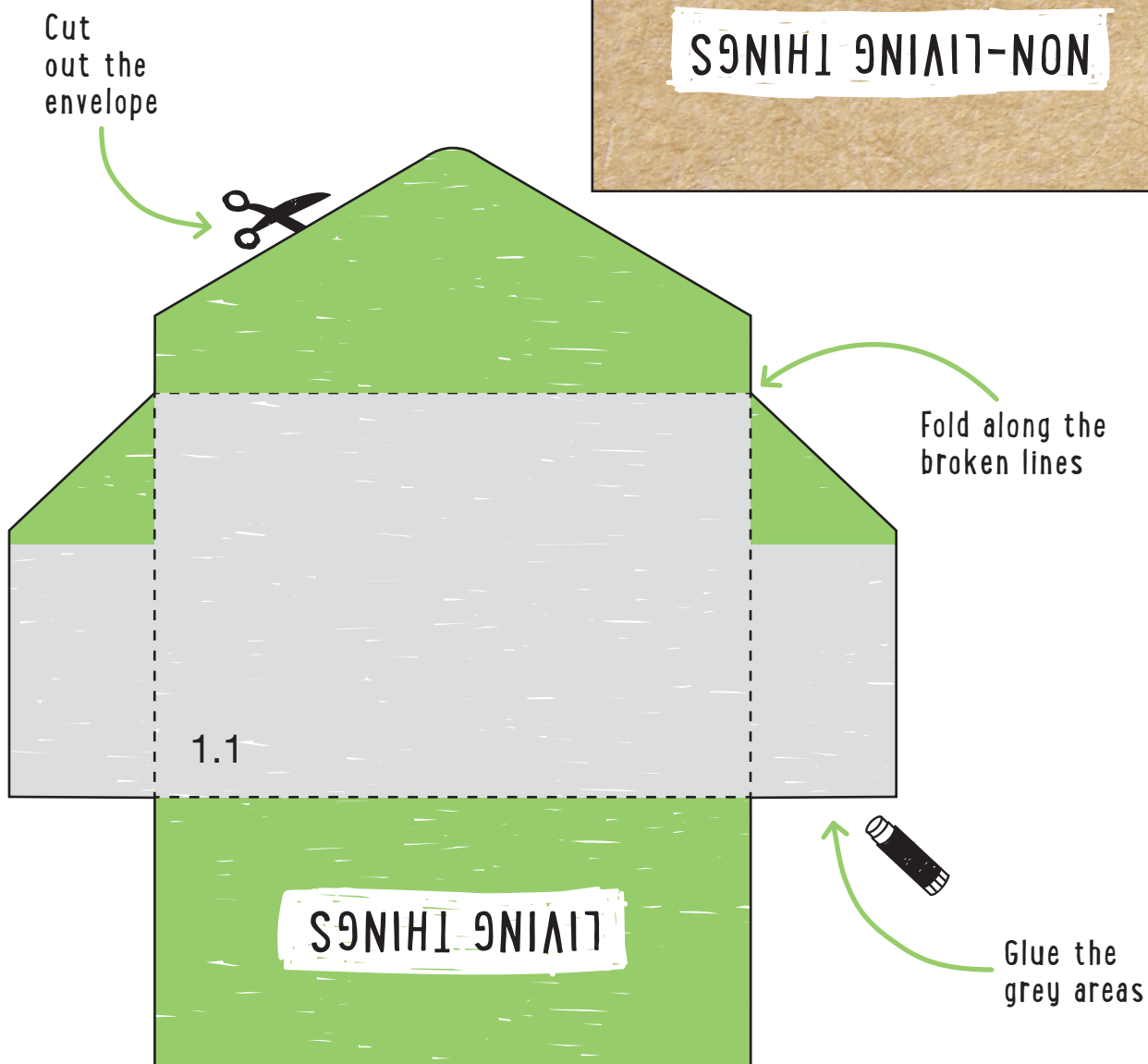
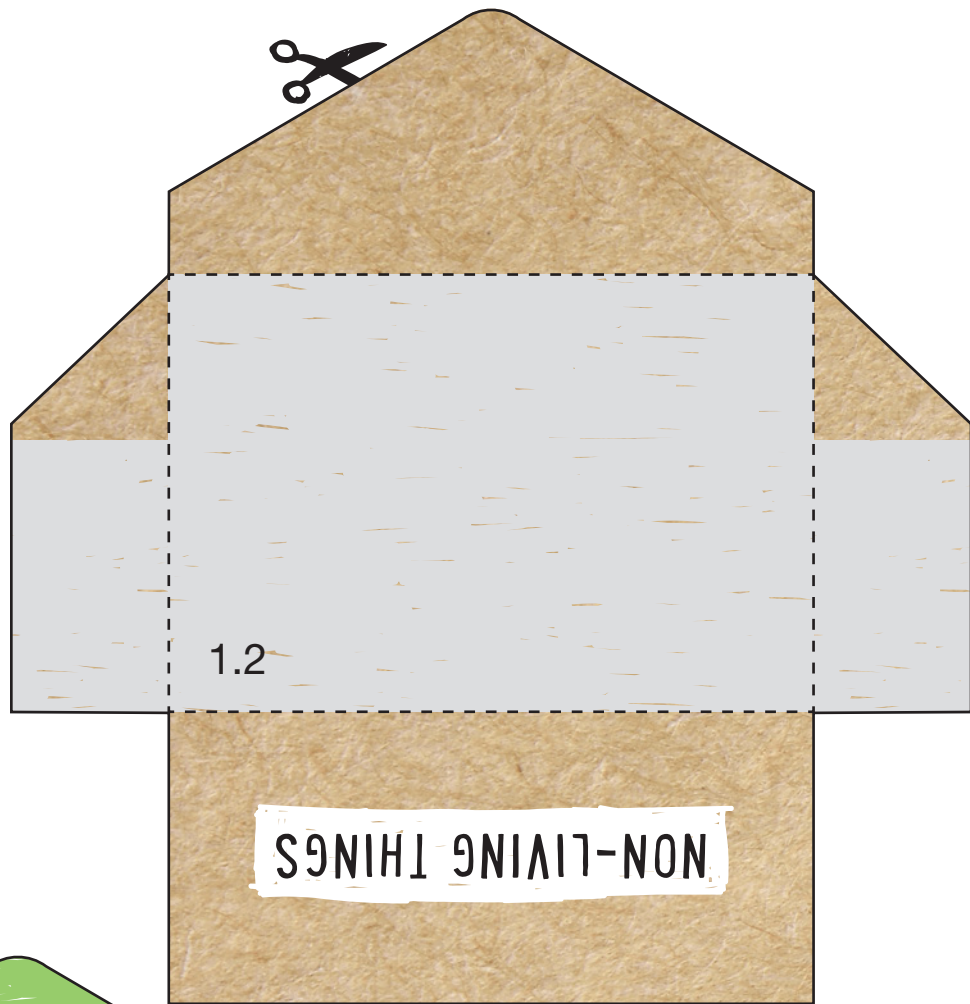
LAPBOOK

Non vendibile singolarmente



Edizioni Centro Studi Erickson S.p.A.

Via del Pioppeto 24 - 38121 Trento
Tel. 0461 950690 - Fax 0461 950698 - www.erickson.it - info@erickson.it



Cut out the envelope



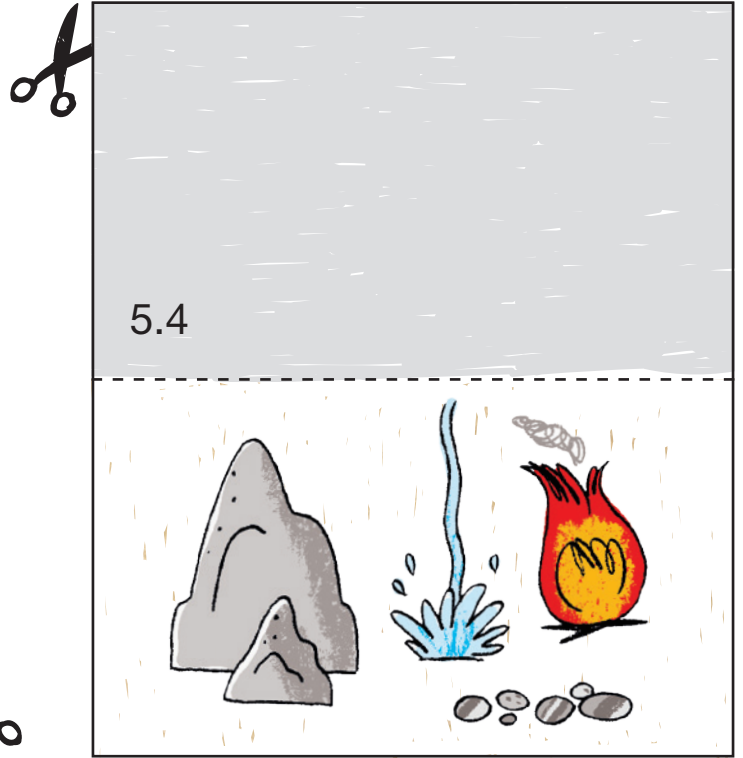
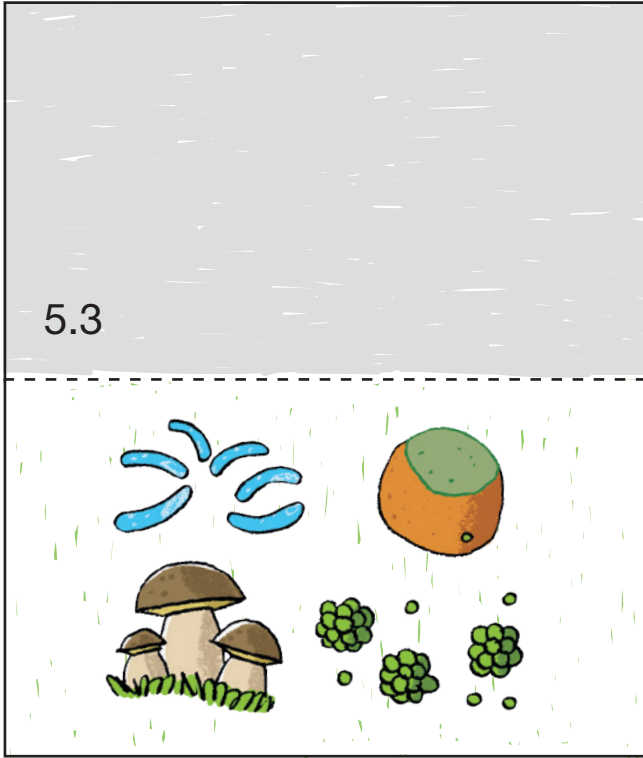
Fold along the broken lines



2.1

Glue the grey area



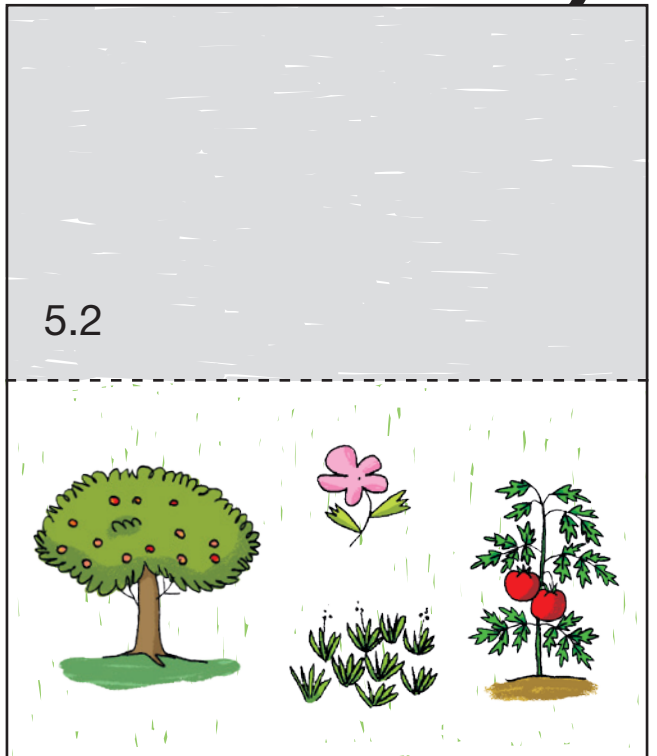
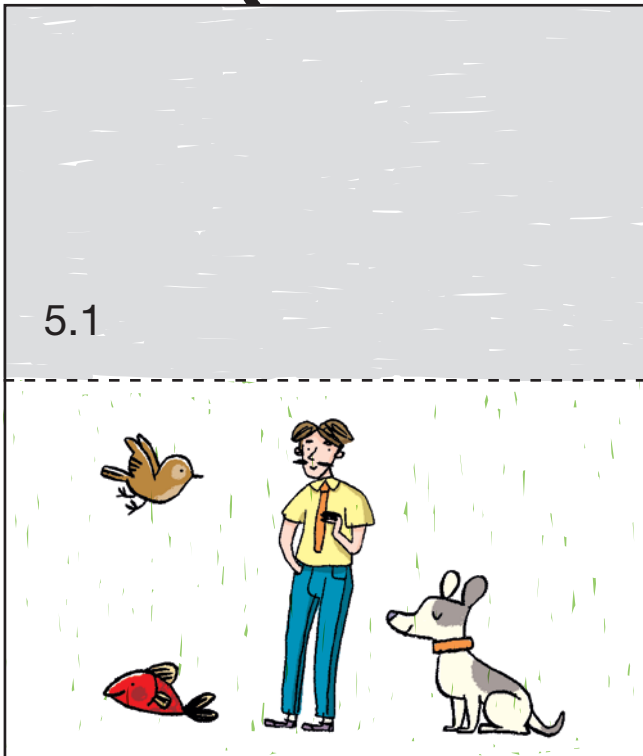


Cut out the foldable

Glue the grey areas

Fold along the broken lines

Fill in on the back



OTHER
LIVING THINGS

Seaweed

M.....

Mould

B.....

NATURAL THINGS

F.....

Water

S.....

Rock

ANIMALS

B.....

F.....

Dog

Man

PLANTS

Apple tree

Grass

F.....

T.....

RICERCA e SVILUPPO Erickson
in collaborazione con
Sabrina Campregher e Cristiana Bianchi

CLIL *with* LAPBOOK



PERCORSI E MATERIALI PER LA SCUOLA PRIMARIA



SCIENCE

WORKBOOK

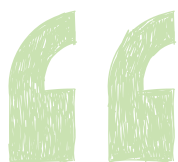
Erickson

CLIL *with* LAPBOOK

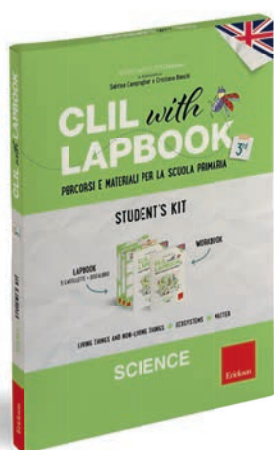
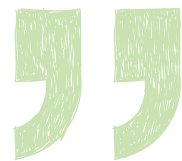


WORKBOOK

Il workbook è un quaderno operativo pensato per il consolidamento degli apprendimenti e lo studio individuale. Propone una serie di esercizi, che il docente assegnerà come compiti a casa, che riprendono contenuti e strutture linguistiche affrontati e utilizzati in classe. All'interno del workbook è presente anche un glossario illustrato con i vocaboli più significativi e ricorrenti nei tre percorsi didattici.



**Ritaglia, incolla, progetta e costruisci:
un percorso di apprendimento attivo,
incentrato su una didattica laboratoriale
e collaborativa, per sviluppare le proprie
competenze disciplinari e linguistiche in
modo concreto, coinvolgente e divertente.**



STUDENT'S KIT

Il kit per lo studente si compone di tre lapbook e di un workbook. I lapbook riassumono e sistematizzano i contenuti relativi a ciascuno dei tre macro-argomenti disciplinari affrontati nel corso dell'anno e sono da costruire progressivamente con i vari elementi forniti nel disalfibro. Il workbook propone una serie di esercizi per il consolidamento degli apprendimenti e lo studio individuale. Contiene inoltre un glossario illustrato con i vocaboli più significativi e ricorrenti nei tre percorsi didattici.

WORKBOOK

Non vendibile singolarmente



Edizioni Centro Studi Erickson S.p.A.

Via del Pioppeto 24 - 38121 Trento
Tel. 0461 950690 - Fax 0461 950698 - www.erickson.it - info@erickson.it

UNIT 1

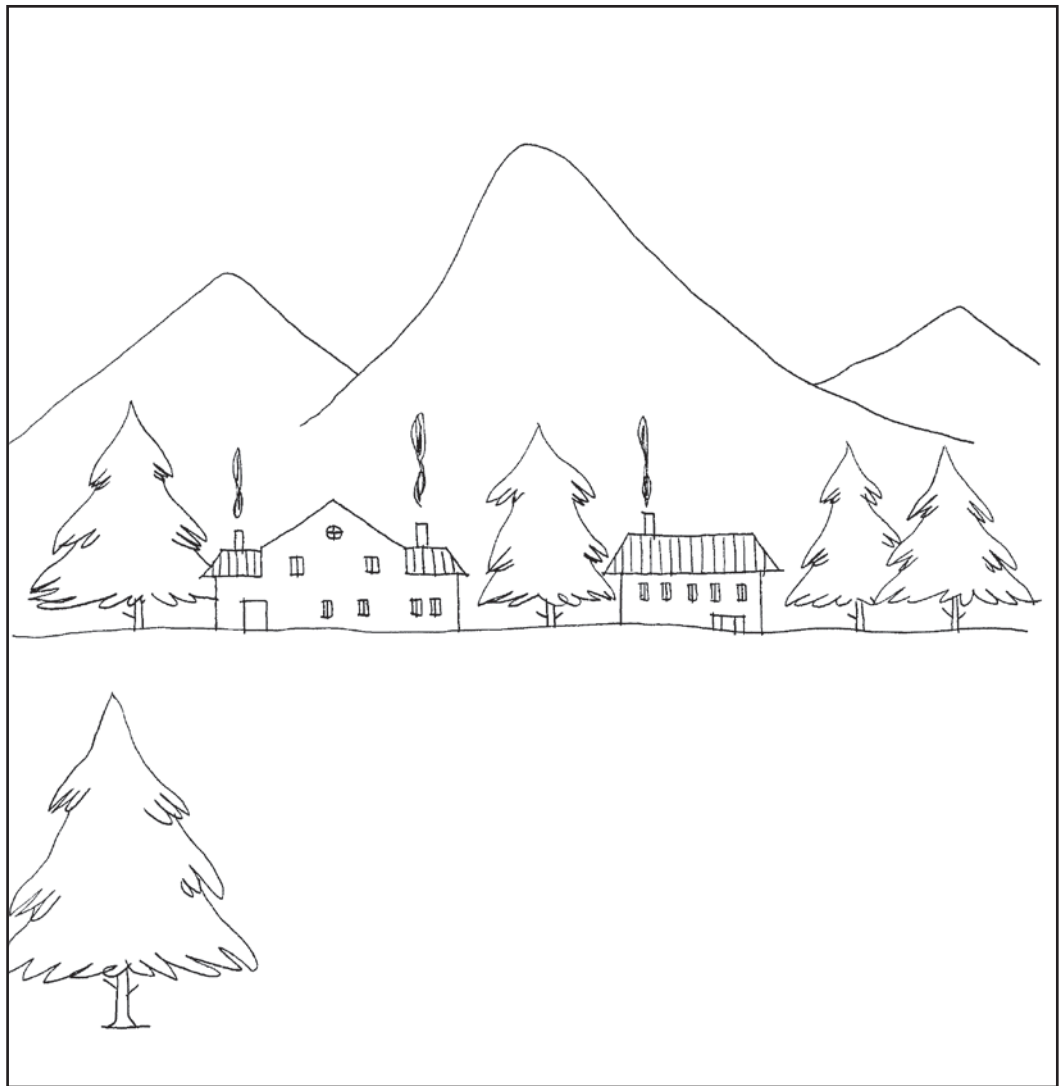


LIVING THINGS AND NON-LIVING THINGS



EXERCISE 1

Draw the living and the non-living things you remember.





EXERCISE 2

Link the images to the right group, as in the example.

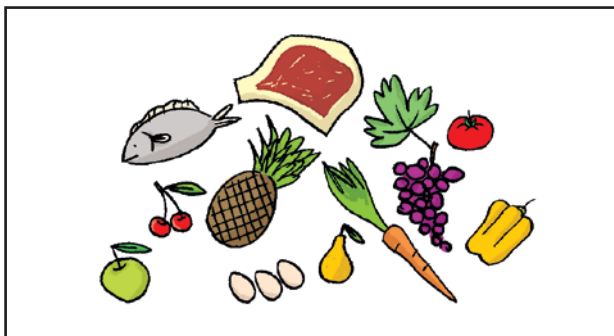
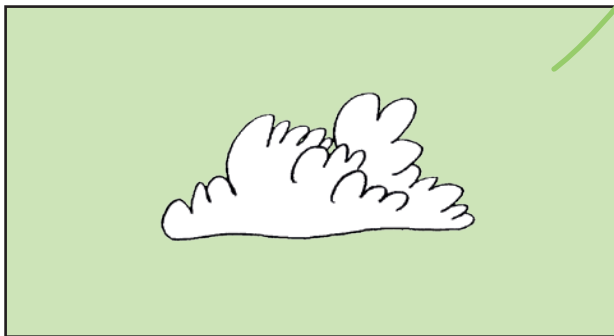
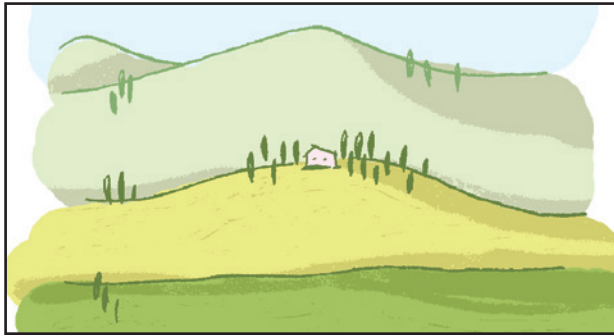
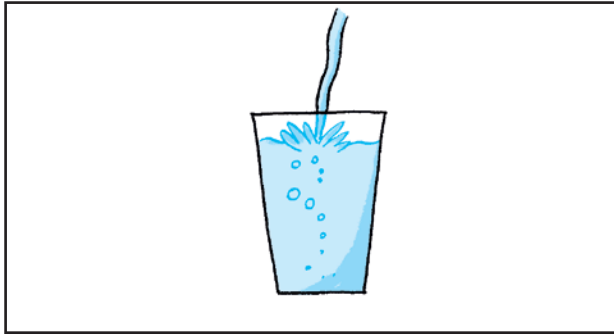
The diagram shows two boxes at the bottom: "Living things" on the left and "Non-living things" on the right. Above the "Living things" box, a green arrow points from a drawing of a person. Other drawings scattered around include mushrooms, a cloud, a book, a fire, and a dress.





EXERCISE 3

Match the pictures with the words, as in the example.



air

water

nutrients

space





EXERCISE 6

Number the phases of the life cycle from 1 to 4.









EXERCISE 7

Number the names of the phases of the life cycle, as in the example.

Birth

Death

Reproduction

Growth



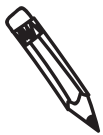
EXERCISE 8

True (T) or false (F)?

T

F

- A tree is a living thing.
- A chair is a living thing.
- A book is a non-living thing.
- A tomato is a non-living thing.
- A horse is a living thing.
- A table is a non-living thing.



EXERCISE 9

Draw a living thing and a non-living thing.

is a living thing.

is a non-living thing.

PICTURE GLOSSARY



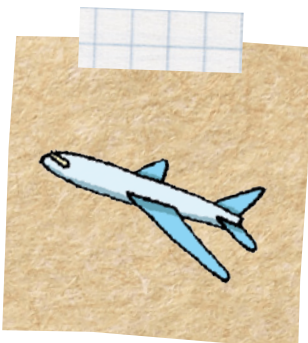
LIVING AND NON-LIVING THINGS



air



bacterium
(bacteria)



airplane



ball



apple tree



banana tree



chair



diamond



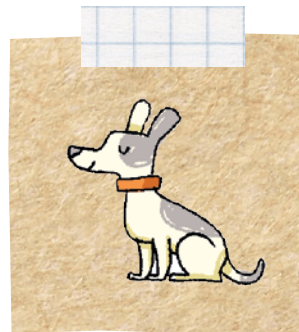
clock



dolphin



cloud



dog



death



dress